



POLITECNICO DI TORINO
Repository ISTITUZIONALE

Collaborazione al progetto di Roberto Gabetti e Aimaro Oreglia d'Isola per il piano particolareggiato e complesso residenziale Villa Sant'Anna, località Bagnaia, Rio nell'Elba

Original

Collaborazione al progetto di Roberto Gabetti e Aimaro Oreglia d'Isola per il piano particolareggiato e complesso residenziale Villa Sant'Anna, località Bagnaia, Rio nell'Elba (Livorno) (con Guido Drocco) / Gabetti, Roberto; Oreglia D'Isola, Aimaro; Moncalvo, Enrico; Drocco, Guido. - (1984).

Availability:

This version is available at: 11583/2865232 since: 2021-02-17T16:25:58Z

Publisher:

Published

DOI:

Terms of use:

openAccess

This article is made available under terms and conditions as specified in the corresponding bibliographic description in the repository

Publisher copyright

(Article begins on next page)

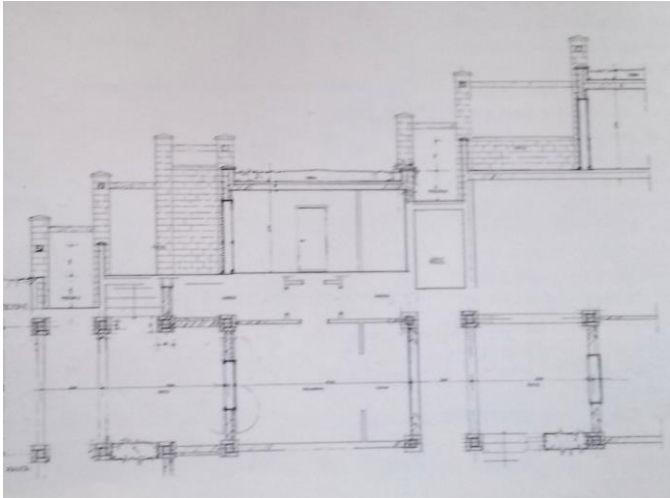
1983-'84 - Roberto Gabetti e Aimaro Oreglia d'Isola, Piano particolareggiato e complesso residenziale Villa Sant'Anna, località Bagnaia, Rio nell'Elba (Livorno)
con Guido Drocco e Enrico Moncalvo

(realizzato)

Direzione lavori: ing. Guido Massorbio

Progettazione e dir.lavori opere in cemento armato: ing. Amilcare Raineri

Committente e impresa di costruzioni: ing. Giovanni Maciotta spa, Torino



Publicazioni dell'opera:

CARLO OLMO, *Gabetti e Isola, Allemandi, Torino 1993 (pp.214-215)*

A.GUERRA, M.MORRESI, *"Gabetti e Isola - opere di architettura", Milano, Electa, 1996 (p.167-171)*

