

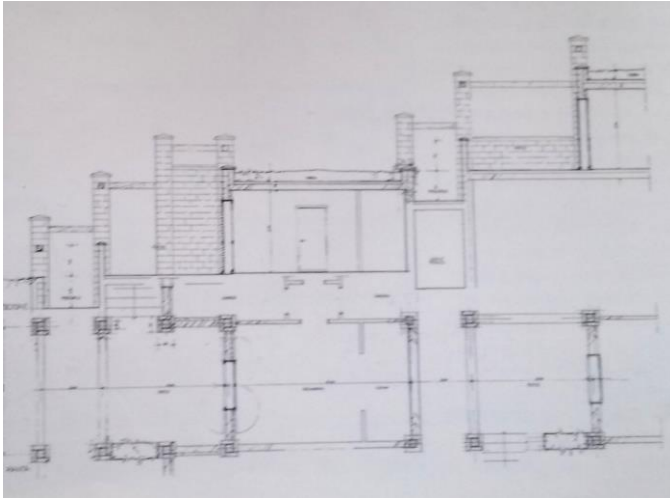
1983-'84 - Roberto Gabetti e Aimaro Oreglia d'Isola, Piano particolareggiato e complesso residenziale Villa Sant'Anna, località Bagnaia, Rio nell'Elba (Livorno)
con Guido Drocco e Enrico Moncalvo

(realizzato)

Direzione lavori: ing. Guido Massorbio

Progettazione e dir.lavori opere in cemento armato: ing. Amilcare Raineri

Committente e impresa di costruzioni: ing. Giovanni Maciotta spa, Torino



Publicazioni dell'opera:

CARLO OLMO, *Gabetti e Isola, Allemandi, Torino 1993 (pp.214-215)*

A.GUERRA, M.MORRESI, *"Gabetti e Isola - opere di architettura", Milano, Electa, 1996 (p.167-171)*

