



POLITECNICO DI TORINO
Repository ISTITUZIONALE

stra(w)isolami. Analisi tecnologica di edifici esistenti isolati con balle di paglia

Original

stra(w)isolami. Analisi tecnologica di edifici esistenti isolati con balle di paglia / Bertorello, ANNA RITA. - (2014).

Availability:

This version is available at: 11583/2538731 since:

Publisher:

Politecnico di Torino

Published

DOI:10.6092/polito/porto/2538731

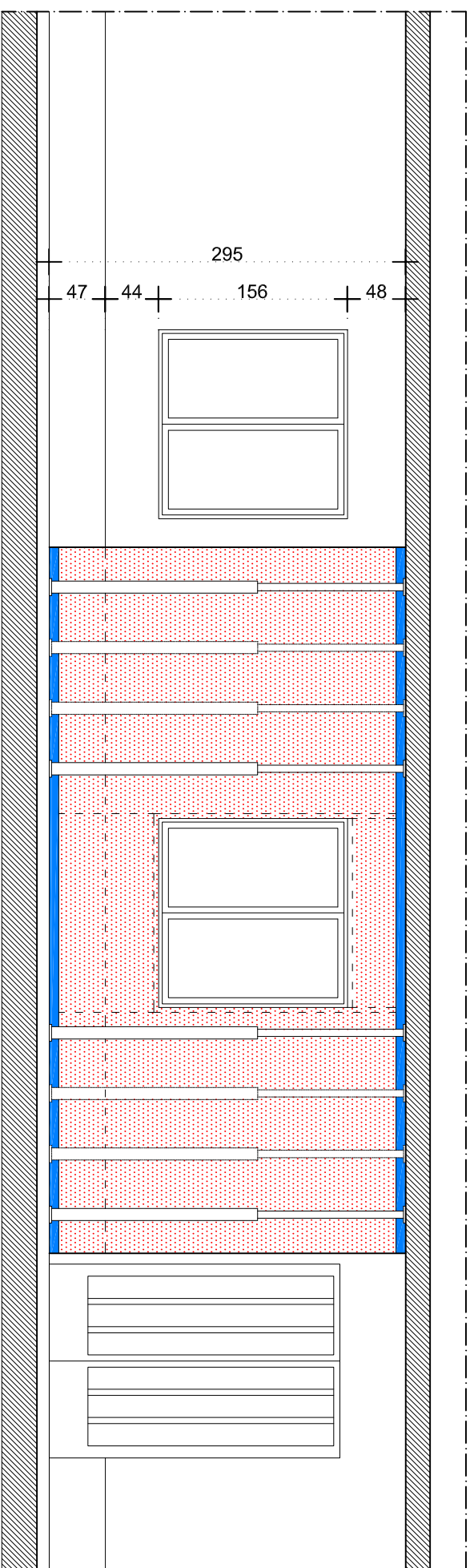
Terms of use:

openAccess

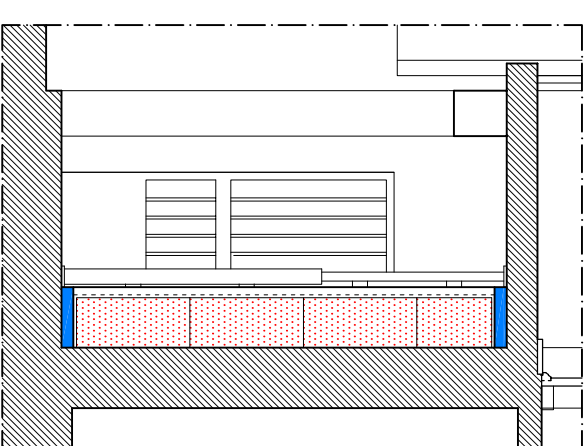
This article is made available under terms and conditions as specified in the corresponding bibliographic description in the repository

Publisher copyright

(Article begins on next page)



PROSPETTO SOLUZIONE B - SCALA 1:50



SEZIONE A-A' - SCALA 1:50

ELENCO MATERIALE OCCORRENTE:


- LASTRE DI ISOLANTE PER ISOLAMENTO PIANO PAVIMENTO E PARTIZIONE ORIZZONTALE ESTERNA
- TAVOLE DI LEGNO PER COSTRUZIONE TELAIO AUTOPORTANTE ATTORNO ALLA FINESTRA
- VITI PER LEGNO
- BALLE DI PAGLIA (CIRCA 30)
- INTONACO DI CALCE O TERRA
- DISTANZIALI DI LEGNO
- PALLI DA CANTIERE (minimo 4)

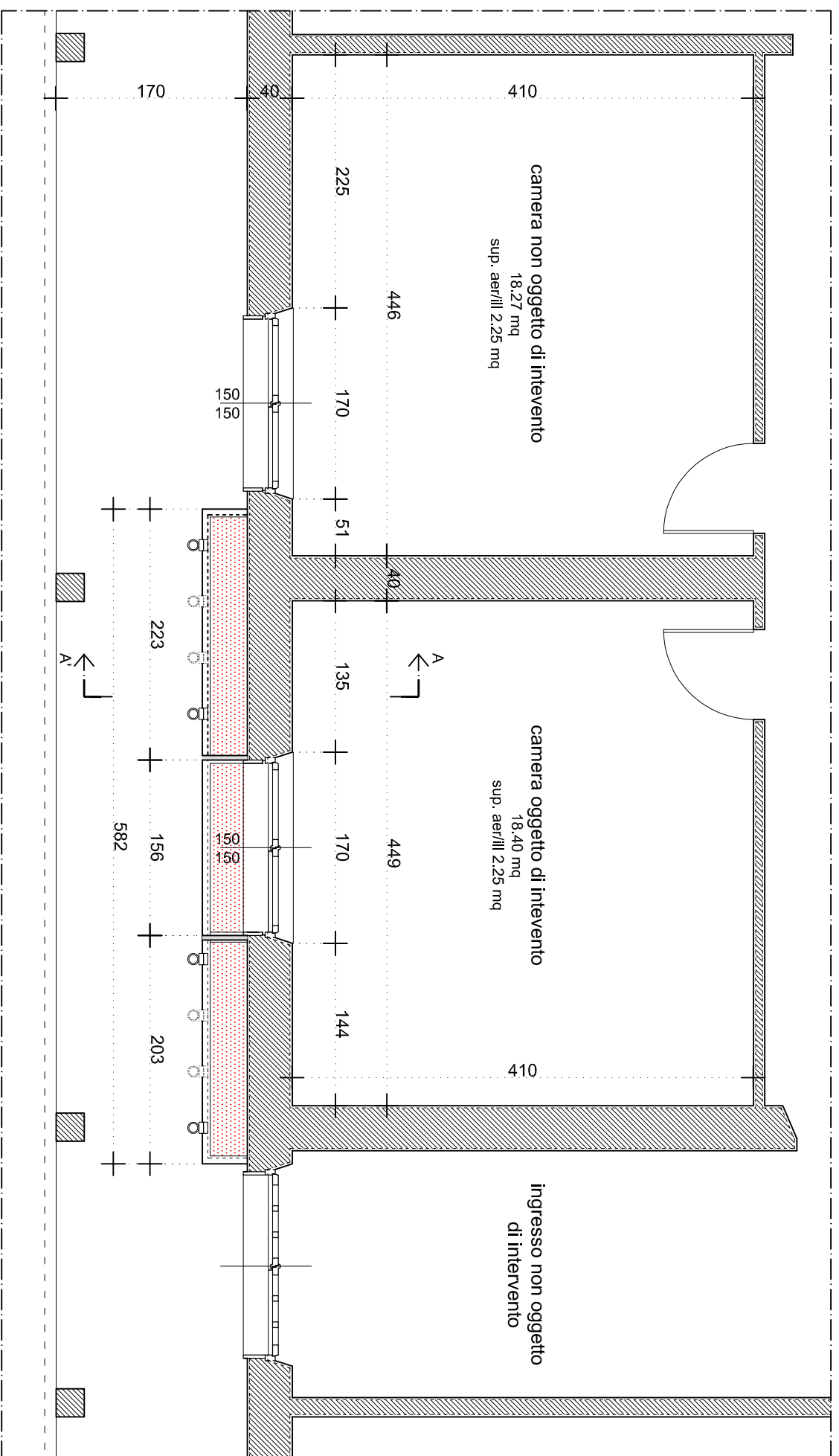
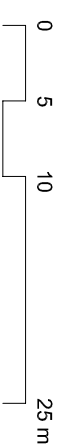
SOLUZIONE CHE NON NECESSITA INTERVENTI SULLA CHIUSURA ESISTENTE PER IL FISSAGGIO DELL'ISOLAMENTO IN PAGLIA.
IL TRATTENIMENTO DELLE BALLE DI PAGLIA ALLA CHIUSURA ESISTENTE AVVIENE ATTRAVERSO PALLI DA CANTIERE FISSATI A PIANO PAVIMENTO E ALL'INTRADOSSO DELLA PARTIZIONE ESTERNA VERTICALE.

IN BASE ALLA REPERIBILITA' DEI PALLI DA CANTIERE IL PROGETTO PUO' CAMBIARE. SE SI TROVASSERO MENO PALLI LE BALLE DI PAGLIA POTREBBERO ESSERE TRATTENUTE ALLA CHIUSURA MEDIANTE ASSI DI LEGNO DA COLLOCARE IN POSIZIONE ORIZZONTALE E SOSTENUTI DAI PALLI DA CANTIERE.

QUESTA SOLUZIONE PERMETTE LA TOTALE REVERSIBILITA' DELL'INTERVENTO DI SPERIMENTAZIONE SENZA INTERVENIRE E INTACCARE LA STRUTTURA ESISTENTE.

 Isolamento in paglia

 Isolamento di tipo tradizionale solido e idrofugo



PIANTA SOLUZIONE B - SCALA 1:50