



POLITECNICO DI TORINO  
Repository ISTITUZIONALE

stra(w)isolami. Analisi tecnologica di edifici esistenti isolati con balle di paglia

*Original*

stra(w)isolami. Analisi tecnologica di edifici esistenti isolati con balle di paglia / Bertorello, ANNA RITA. - (2014).

*Availability:*

This version is available at: 11583/2538731 since:

*Publisher:*

Politecnico di Torino

*Published*

DOI:10.6092/polito/porto/2538731

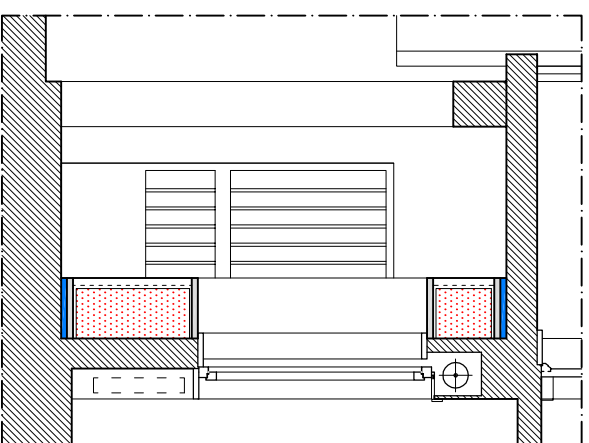
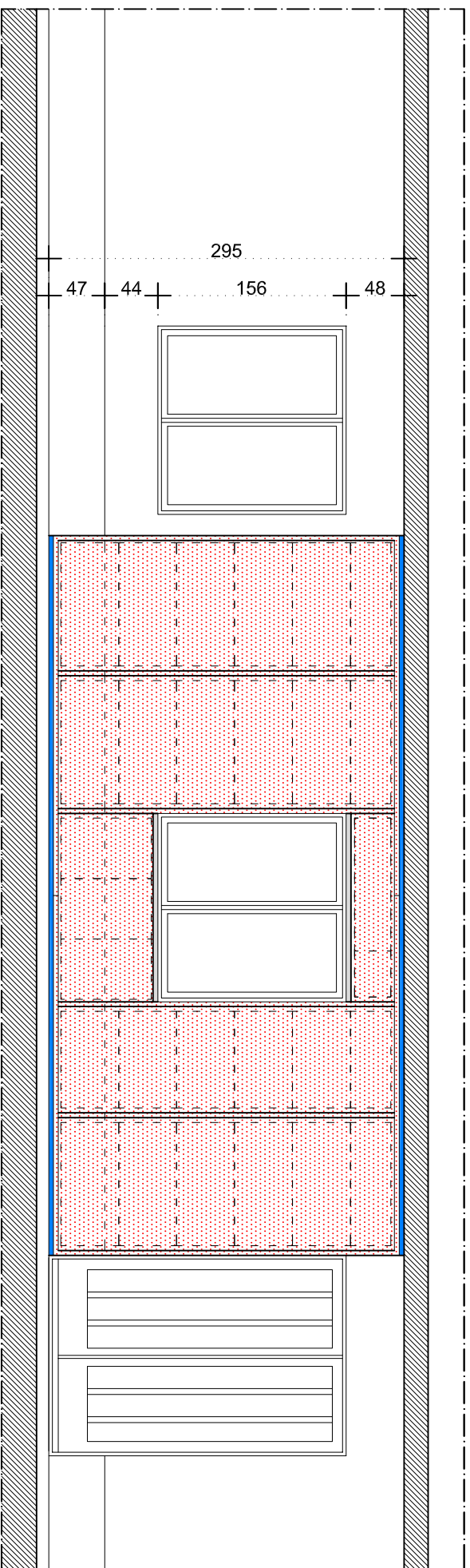
*Terms of use:*

openAccess

This article is made available under terms and conditions as specified in the corresponding bibliographic description in the repository

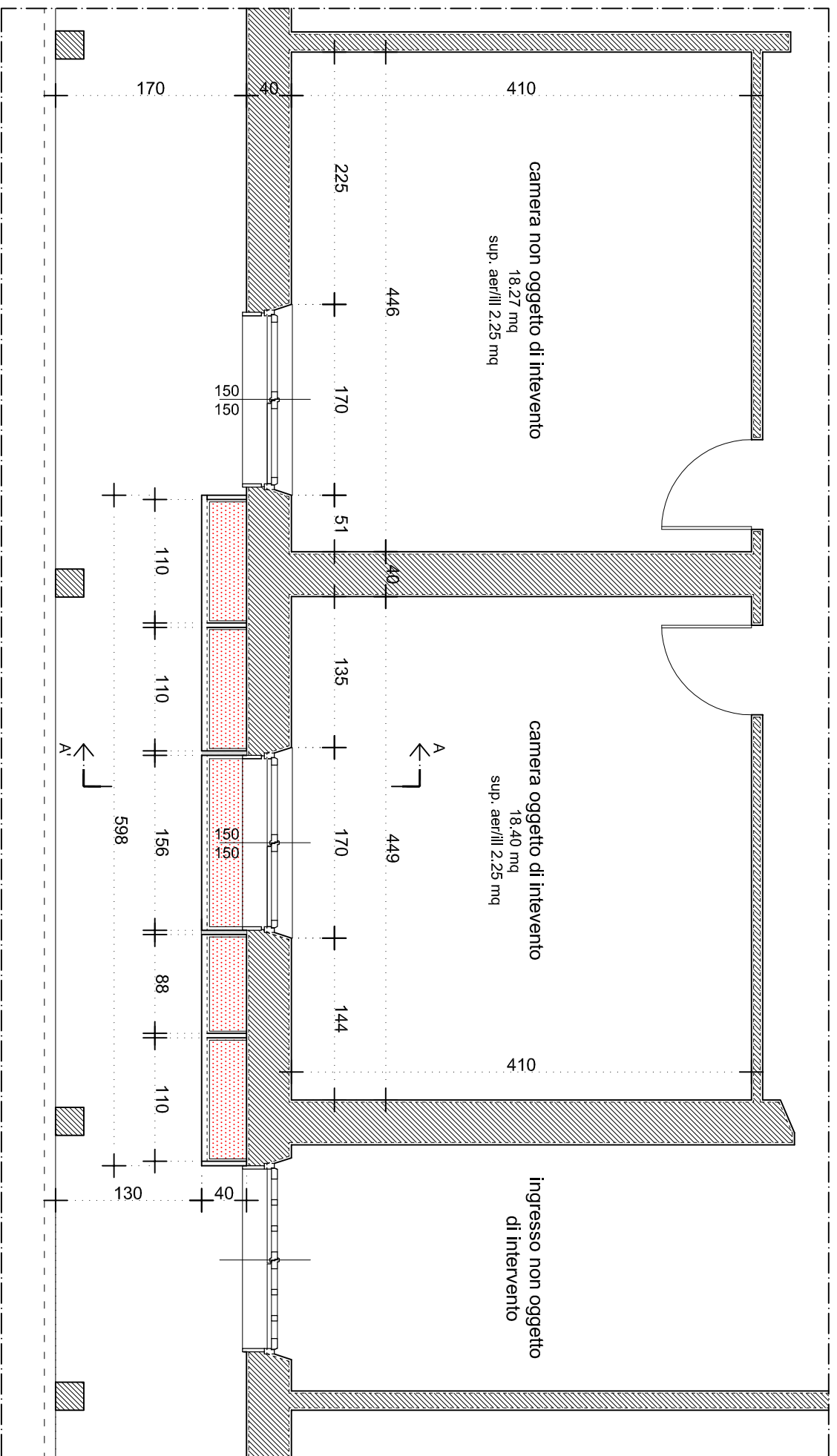
*Publisher copyright*

(Article begins on next page)



PROSPETTO SOLUZIONE A - SCALA 1:50

SEZIONE A-A' - SCALA 1:50





PIANTA SOLUZIONE A - SCALA 1:50

**ELENCO MATERIALE OCCORRENTE:**

- LASTRE DI ISOLANTE PER ISOLAMENTO PIANO PAVIMENTO E PARTIZIONE ORIZZONTALE ESTERNA
- PROFILATI AL
- TASSELLI PER MURATURA
- TAVOLE DI LEGNO PER COSTRUZIONE TELAIO
- VITI PER LEGNO
- BALLE DI PAGLIA (CIRCA 30)
- INTONACO DI CALCE O TERRA

SOLUZIONE CHE NECESSITA INTERVENTI SULLA CHIUSURA ESISTENTE PER IL FISSAGGIO DEL TELAIO DI LEGNO. TALI INTERVENTI, DOPO LA RIMOZIONE DEL CAPOTTO DI PAGLIA, RESTANO VISIBILI E APPORTANO DANNI ALLA CHIUSURA.

-  isolamento in paglia
-  isolamento di tipo tradizionale solido e idrofugo

