



POLITECNICO DI TORINO
Repository ISTITUZIONALE

stra(w)isolami. Analisi tecnologica di edifici esistenti isolati con balle di paglia

Original

stra(w)isolami. Analisi tecnologica di edifici esistenti isolati con balle di paglia / Bertorello, ANNA RITA. - (2014).

Availability:

This version is available at: 11583/2538731 since:

Publisher:

Politecnico di Torino

Published

DOI:10.6092/polito/porto/2538731

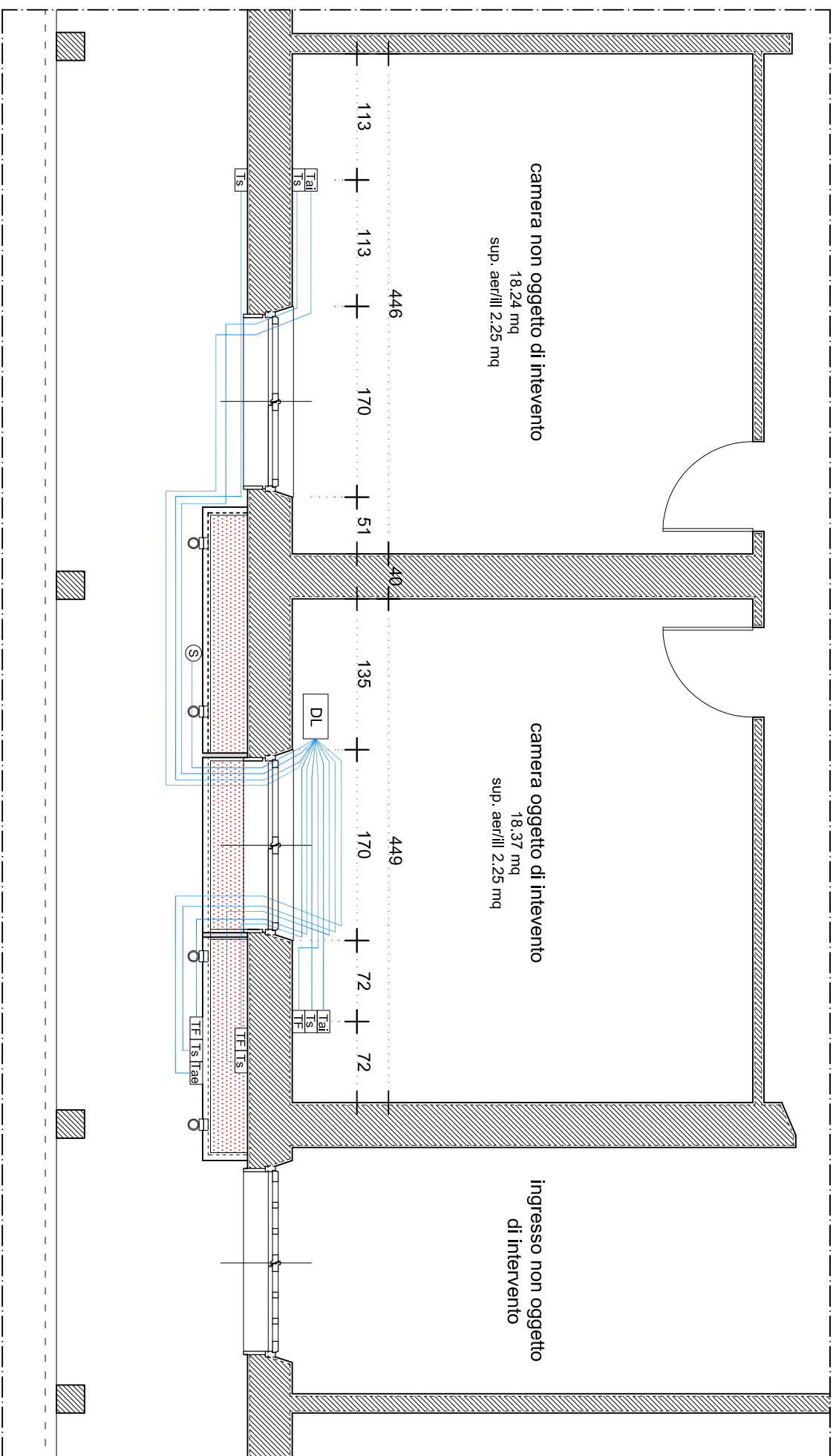
Terms of use:

openAccess

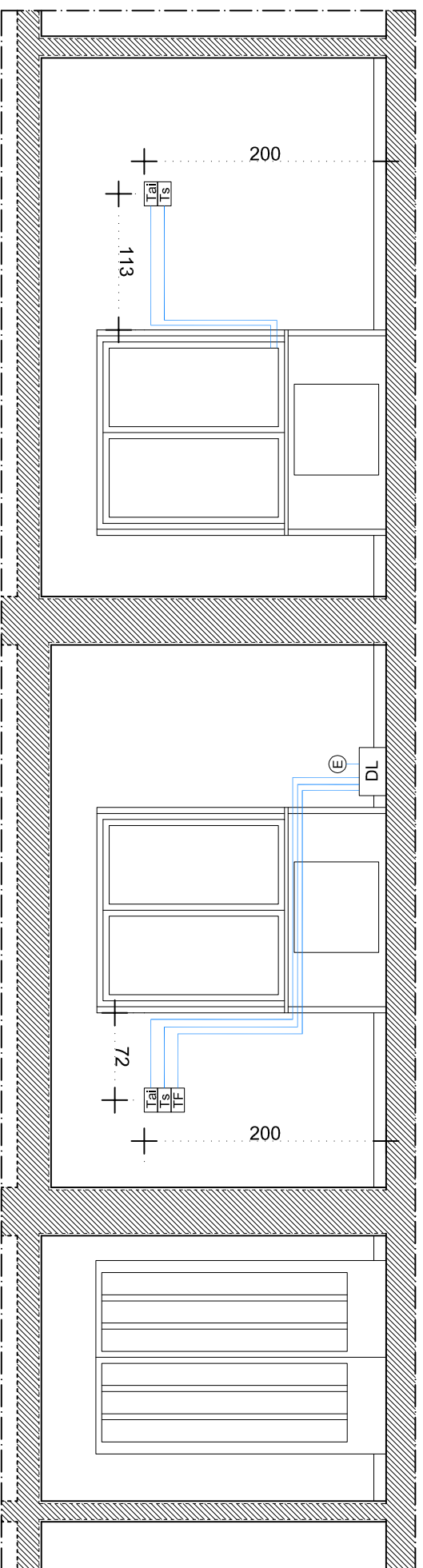
This article is made available under terms and conditions as specified in the corresponding bibliographic description in the repository

Publisher copyright

(Article begins on next page)



PIANTA SOLUZIONE B - SCALA 1:50



PROSPETTO INTERNO SOLUZIONE B - SCALA 1:50

ELENCO MATERIALE OCCORRENTE:

- 1 DATA LOGGER (DL)
- 2 SENSORI DI TEMPERATURA ARIA INTERNA (Tai)
- 1 sensore di temperatura aria esterna (Tae)
- 5 SENSORI DI TEMPERATURA SUPERFICIALE (Ts)
- 3 TERMOFUSSIMETRI

- DL data logger
- Tai temperatura aria interna
- Tae temperatura aria esterna
- TFE termoflussimetro
- Ts temperatura superficiale
- S solarimetro
- E presa elettrica

isolamento in paglia

collegamenti tra data logger e sensori

