



POLITECNICO DI TORINO  
Repository ISTITUZIONALE

stra(w)isolami. Analisi tecnologica di edifici esistenti isolati con balle di paglia

*Original*

stra(w)isolami. Analisi tecnologica di edifici esistenti isolati con balle di paglia / Bertorello, ANNA RITA. - (2014).

*Availability:*

This version is available at: 11583/2538731 since:

*Publisher:*

Politecnico di Torino

*Published*

DOI:10.6092/polito/porto/2538731

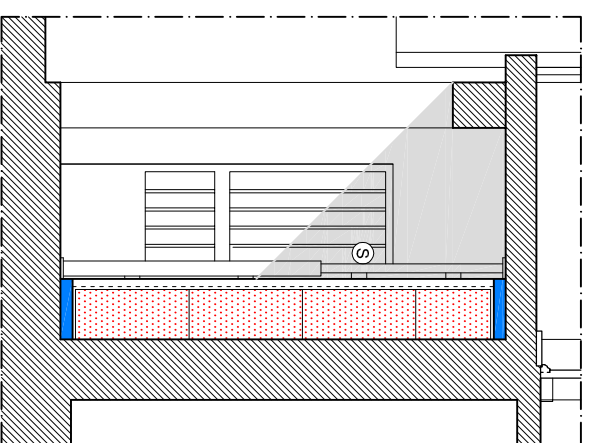
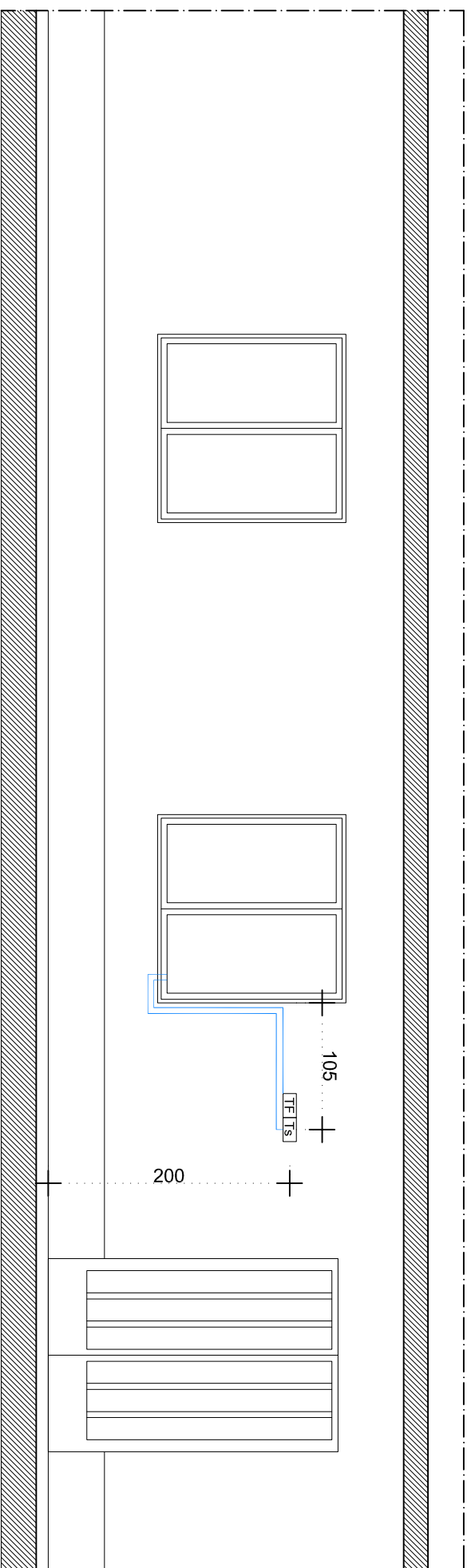
*Terms of use:*

openAccess

This article is made available under terms and conditions as specified in the corresponding bibliographic description in the repository

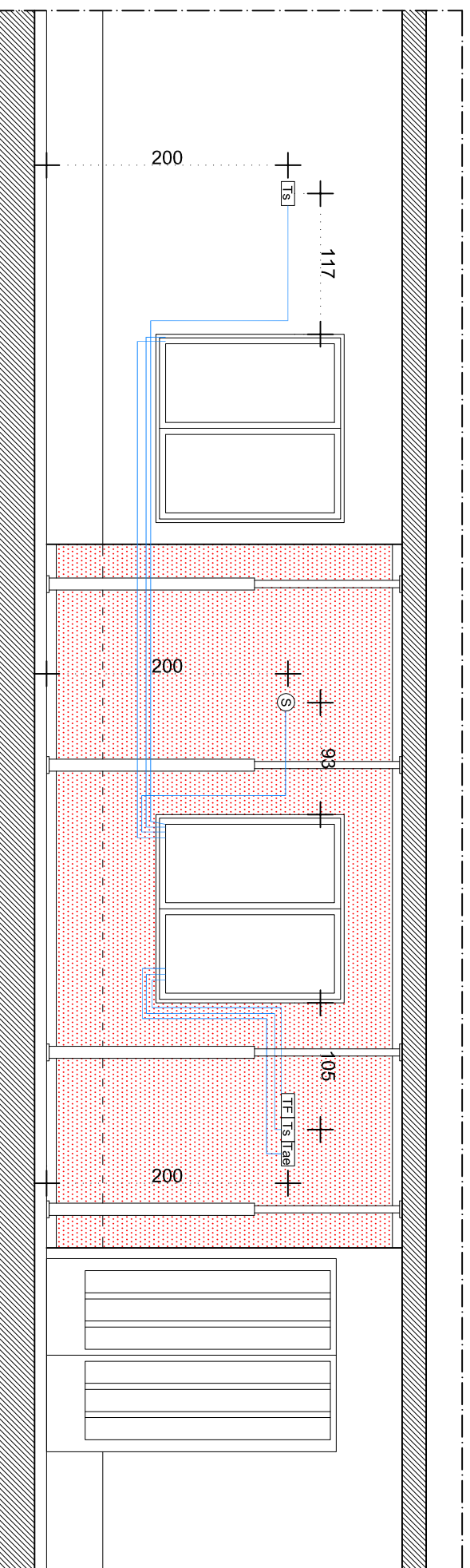
*Publisher copyright*

(Article begins on next page)

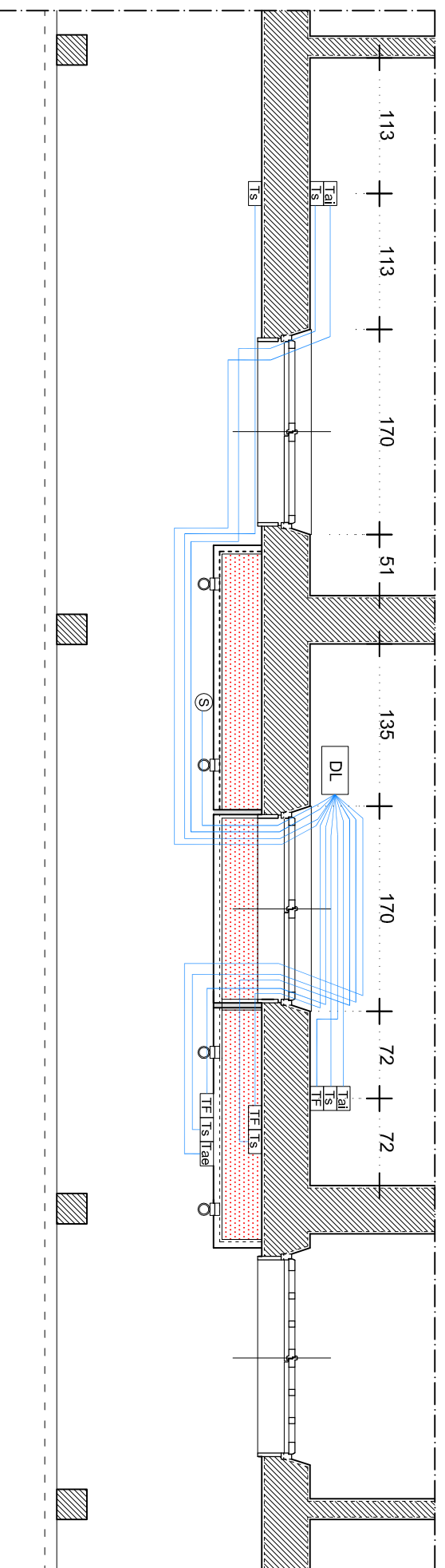


PROSPETTO ESTERNO PRIMA DI REALIZZAZIONE ISOLAMENTO (SOLUZIONE B) - SCALA 1:50

SEZIONE A-A' - SCALA 1:50



PROSPETTO ESTERNO DOPO REALIZZAZIONE ISOLAMENTO (SOLUZIONE B) - SCALA 1:50



PIANTA SOLUZIONE B - SCALA 1:50

**ELENCO MATERIALE OCCORRENTE:**

- 1 DATA LOGGER (DL)
- 2 SENSORI DI TEMPERATURA ARIA INTERNA (Tai)
- 1 sensore di temperatura aria esterna (Tae)
- 5 SENSORI DI TEMPERATURA SUPERFICIALE (Tsi)
- 3 TERMOFUSSIMETRI

- DL data logger
- Tai temperatura aria interna
- Tae temperatura aria esterna
- TF termoflussimetro
- Tsi temperatura superficiale
- S solarimetro

isolamento in paglia

collegamenti tra data logger e sensori

