



DIPRADI

Dipartimento di progettazione architettonica e di disegno industriale
Politecnico di Torino

Comune di Frabosa Soprana (CN)

Un'antenna per il territorio

Studi per la realizzazione di un ecomuseo del Marmo a Frabosa Soprana

Stato di avanzamento - luglio 2010





Analisi delle progettualità territoriali
Temi di intervento e scelte progettuali

- la chiesa di San Pietro
- le cave
- i percorsi

Riferimenti progettuali

Ecomuseo del Marmo - Frabosa Soprana
PROGETTUALITA' TERRITORIALI

Le cave di marmo

Miroglio: cava del marmo nero nuvolato, inattiva da anni.

Pradera: cava del marmo verzino e del nero, inattiva.

Loc. Creviola: antica cava del marmo giallo di Frabosa, chiusa da secoli.

Friosa: cava attiva di ghiaia e pietre.

Lusera: cava di lose, inattiva da decenni, quasi sulla vetta del Monte Moro.

Puracera: cava di marmo grigio chiaro, inattiva da decenni.

Suria di Monastero Vasco: assaggi di cava di pietra situati sotto la cava di Moncervetto e sopra la loc. Chiappera.

Moncervetto di Monastero Vasco: cava di marmo grigio chiusa di recente.

Roccon: cava di marmo viola Piemonte, abbandonata da decenni.

Bastardo: cava di marmo scadente, posta distante 200 m dalle case omonime e dalla provinciale.

Pull: loc. S. Anna Collarea; cava di marmo grigio, inattiva da decenni.

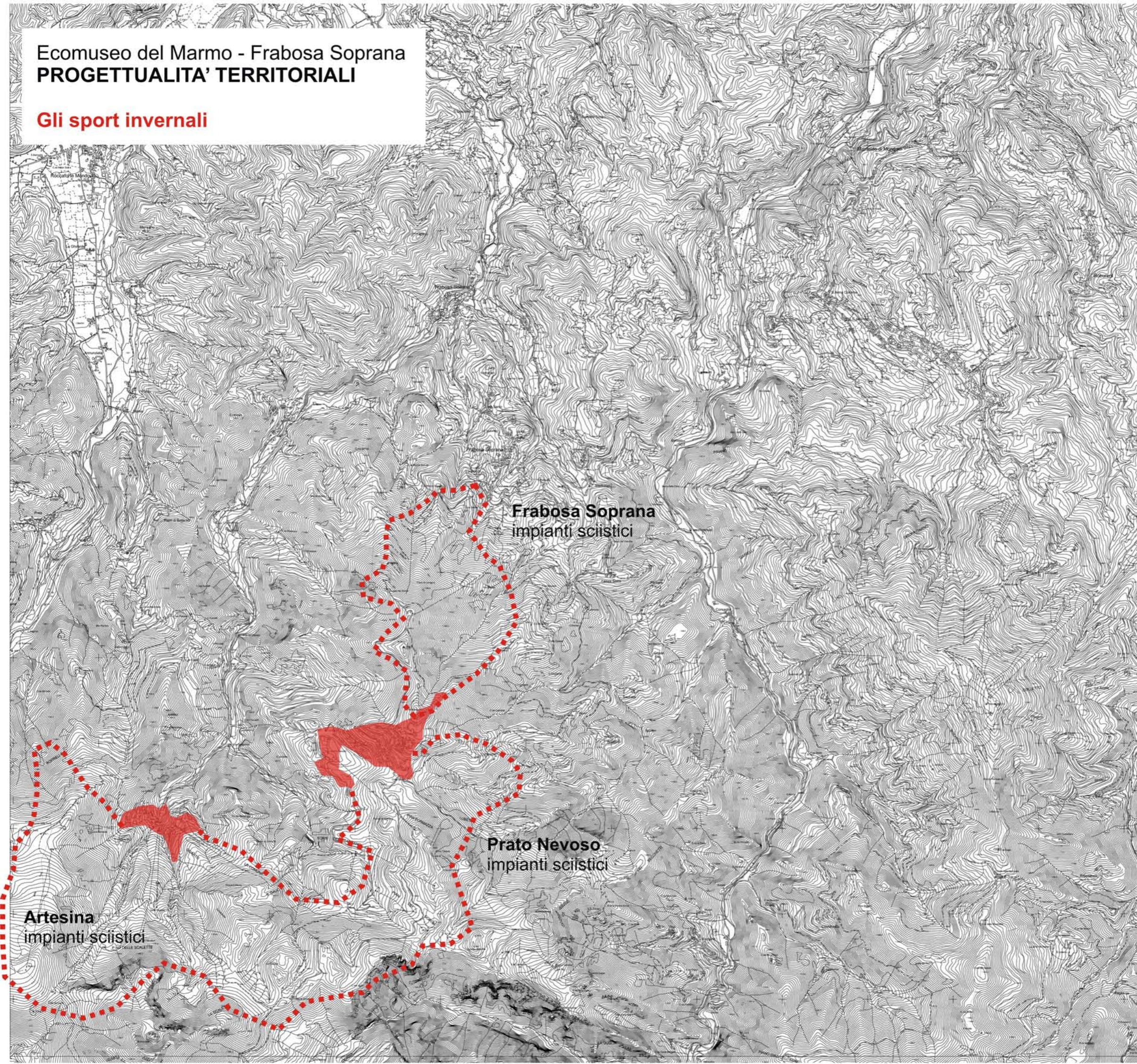
Rio Sbornina 1: cava di marmo nero, riattivata lo scorso anno.

Rio Sbornina 2: cava di marmo rosso sbornina, inattiva circa dal dopoguerra.



Ecomuseo del Marmo - Frabosa Soprana
PROGETTUALITA' TERRITORIALI

Gli sport invernali



Ecomuseo del Marmo - Frabosa Soprana
PROGETTUALITA' TERRITORIALI

Il sistema ecomuseale

Frabosa Sottana

- turismo enogastronomico: produzione
DOP Raschera

Frabosa Soprana:

- ecomuseo del marmo
- turismo enogastronomico: produzione
DOP Raschera

Bossea: Grotte

Fontane:
Museo Etnografico Cesare Vinaj





Analisi delle progettualità territoriali
Temi di intervento e scelte progettuali
- la chiesa di San Pietro
- le cave
- i percorsi
Riferimenti progettuali

CAVA DEL SERRO

- Realizzazione della segnaletica e cartellonistica divulgativa
- Realizzazione spazi per eventi e manifestazioni sfruttando la "cavea" naturale costituita dal fronte di scavo della cava.
- Le operazioni di messa in sicurezza della cava come occasione per microinterventi progettuali per migliorare la fruibilità e l'accessibilità dei siti di cava (ringhiere, percorsi, scale, punti di sosta e panoramici, ecc.)

PERCORSI

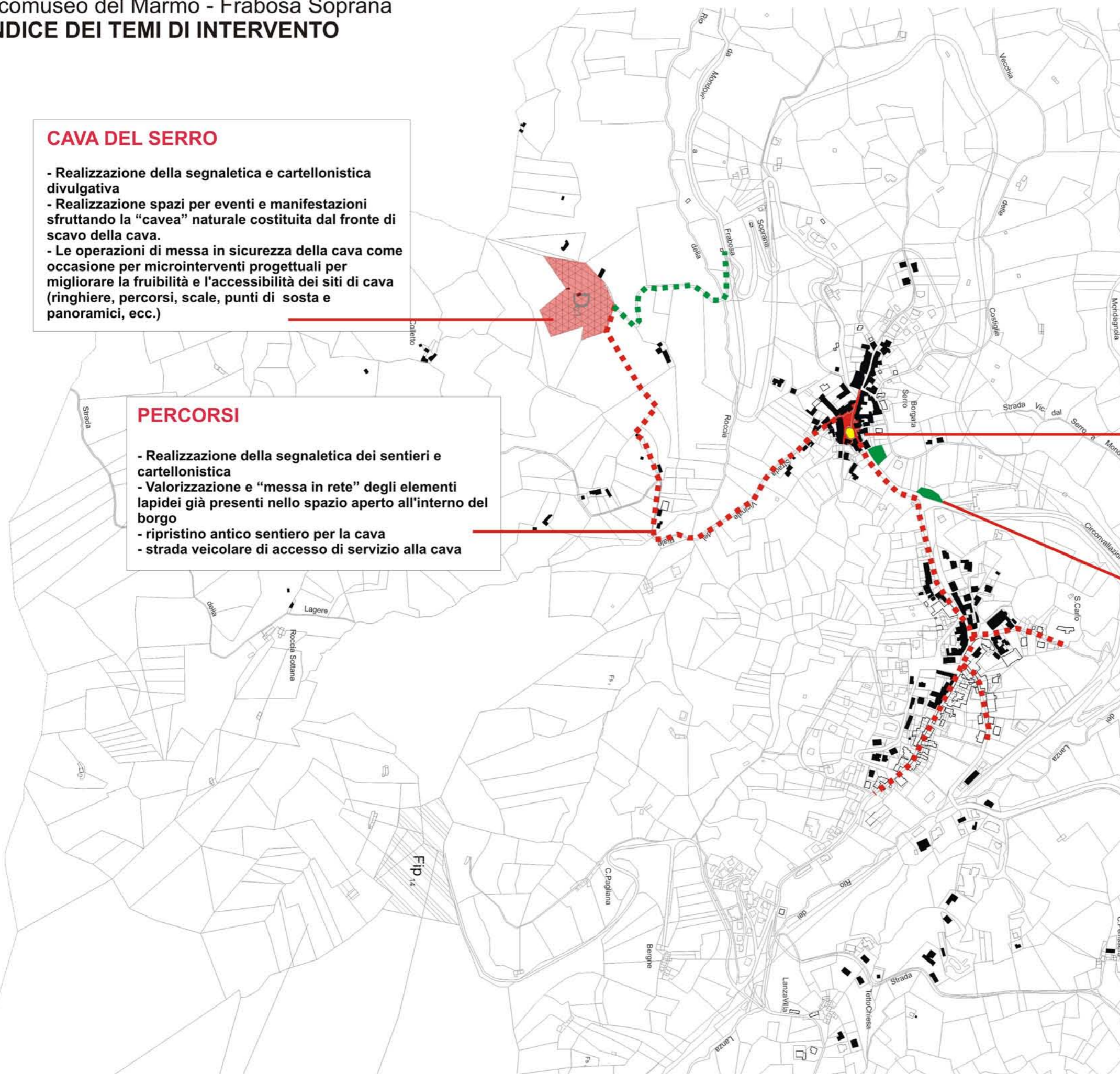
- Realizzazione della segnaletica dei sentieri e cartellonistica
- Valorizzazione e "messa in rete" degli elementi lapidei già presenti nello spazio aperto all'interno del borgo
- ripristino antico sentiero per la cava
- strada veicolare di accesso di servizio alla cava

PIAZZA e CHIESA San Pietro

- Lo spazio aperto della piazza riprende il tema della lavorazione del marmo frabosano attraverso la realizzazione di elementi di arredo urbano realizzati in marmo locale: pietre appena sbazzate che diventano sedute, piani inclinati, rampe per l'accesso alla chiesa, ecc.
- Il disegno dello spazio aperto ricerca una continuità progressiva tra cava, percorsi, piazza e interno della chiesa.
- L'edificio della chiesa diventa il riferimento più esplicito dell'ecomuseo. Realizzazione di un infopoint e di un percorso espositivo all'interno della chiesa. Si tratta principalmente di un allestimento e tutta la struttura è completamente reversibile.
- Metafora del cantiere: l'edificio della chiesa che ritorna cantiere attraverso l'inserimento di una centina-ponteggio che diventa percorso di visita e sistema di distribuzione verticale.
- Il percorso di visita si sviluppa anche in verticale lungo le scale che si intervallano con terrazzini di sosta che giunti nel tamburo diventano affacci all'esterno sfruttando le aperture esistenti.

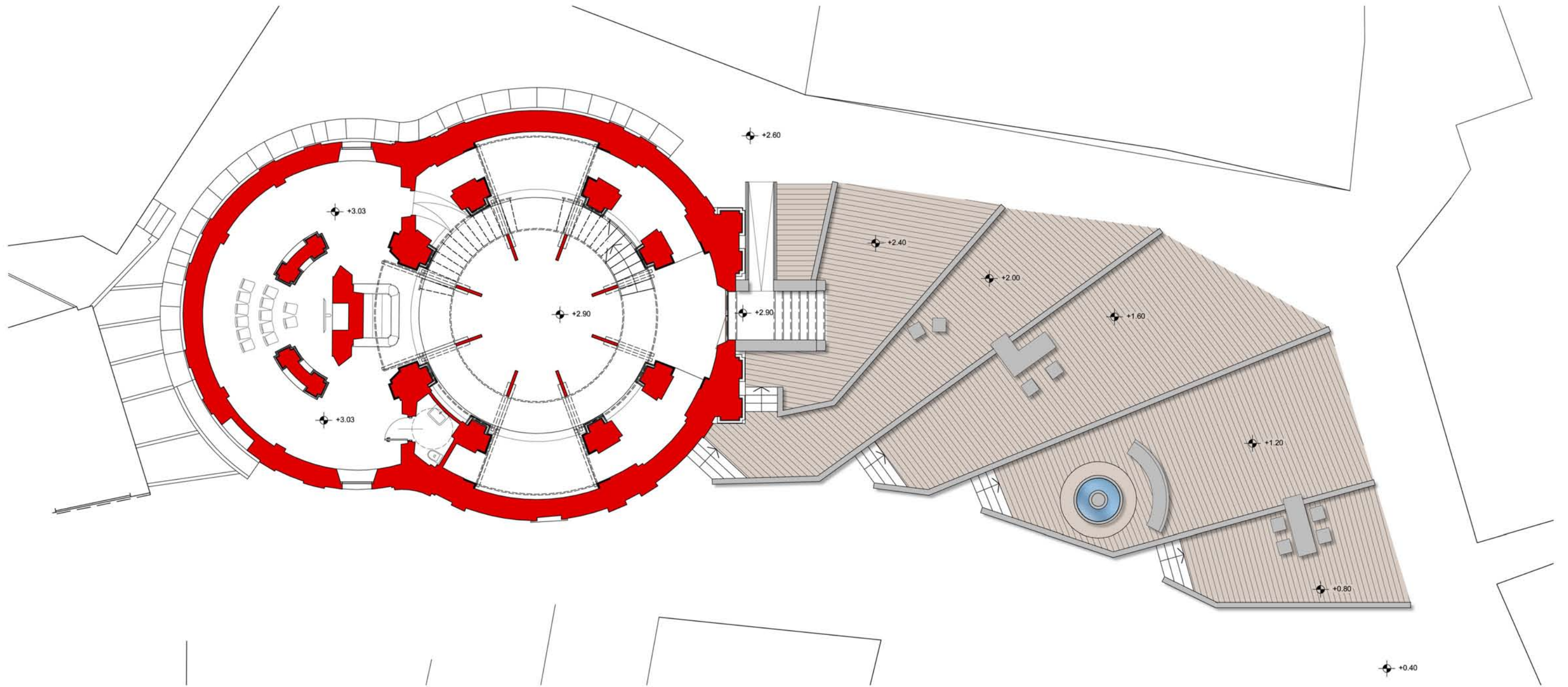
PARCHEGGI

- parcheggio nei pressi del cimitero
- nuovo parcheggio in progetto



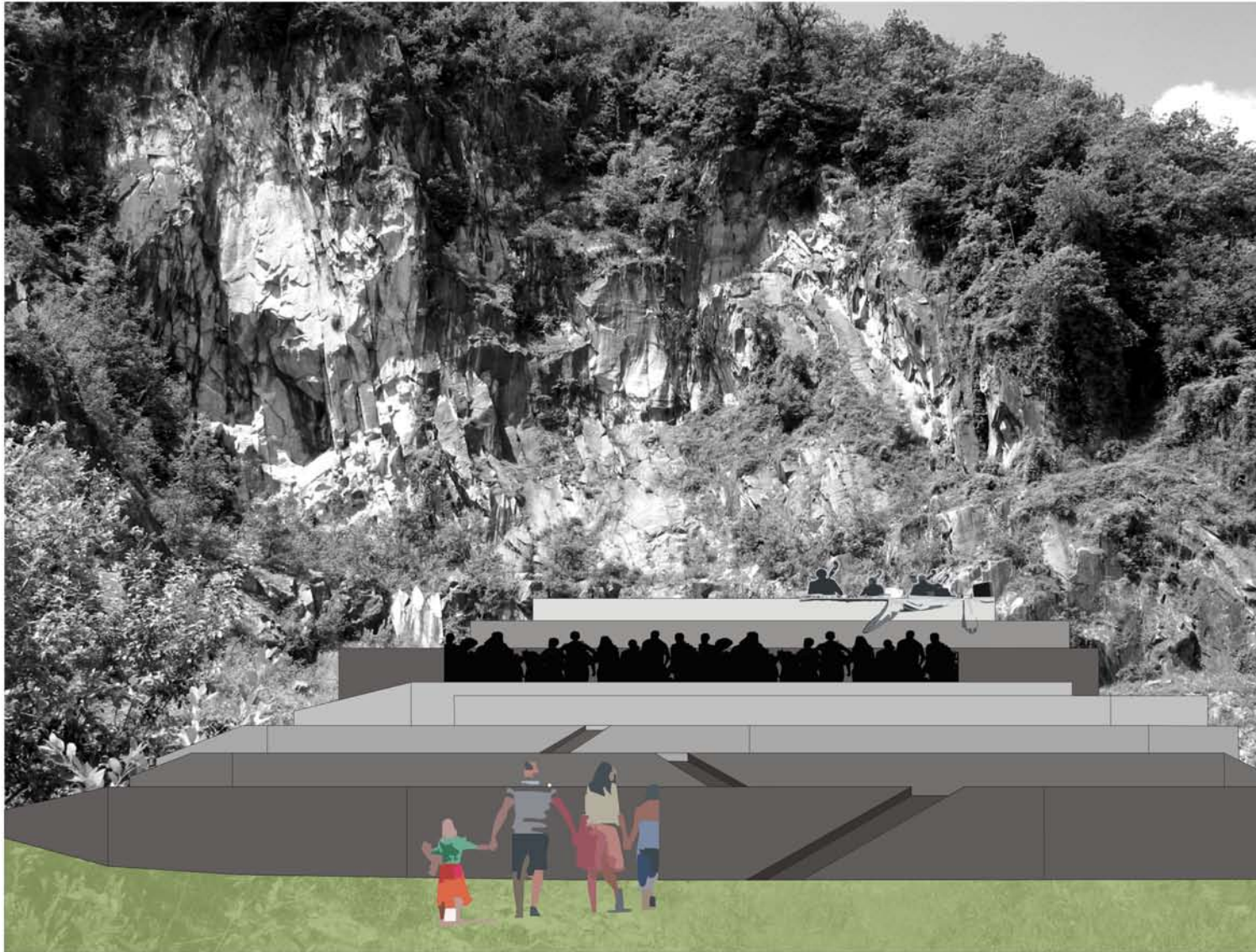


Analisi delle progettualità territoriali
Temi di intervento e scelte progettuali
- la chiesa di San Pietro
- le cave
- i percorsi
Riferimenti progettuali



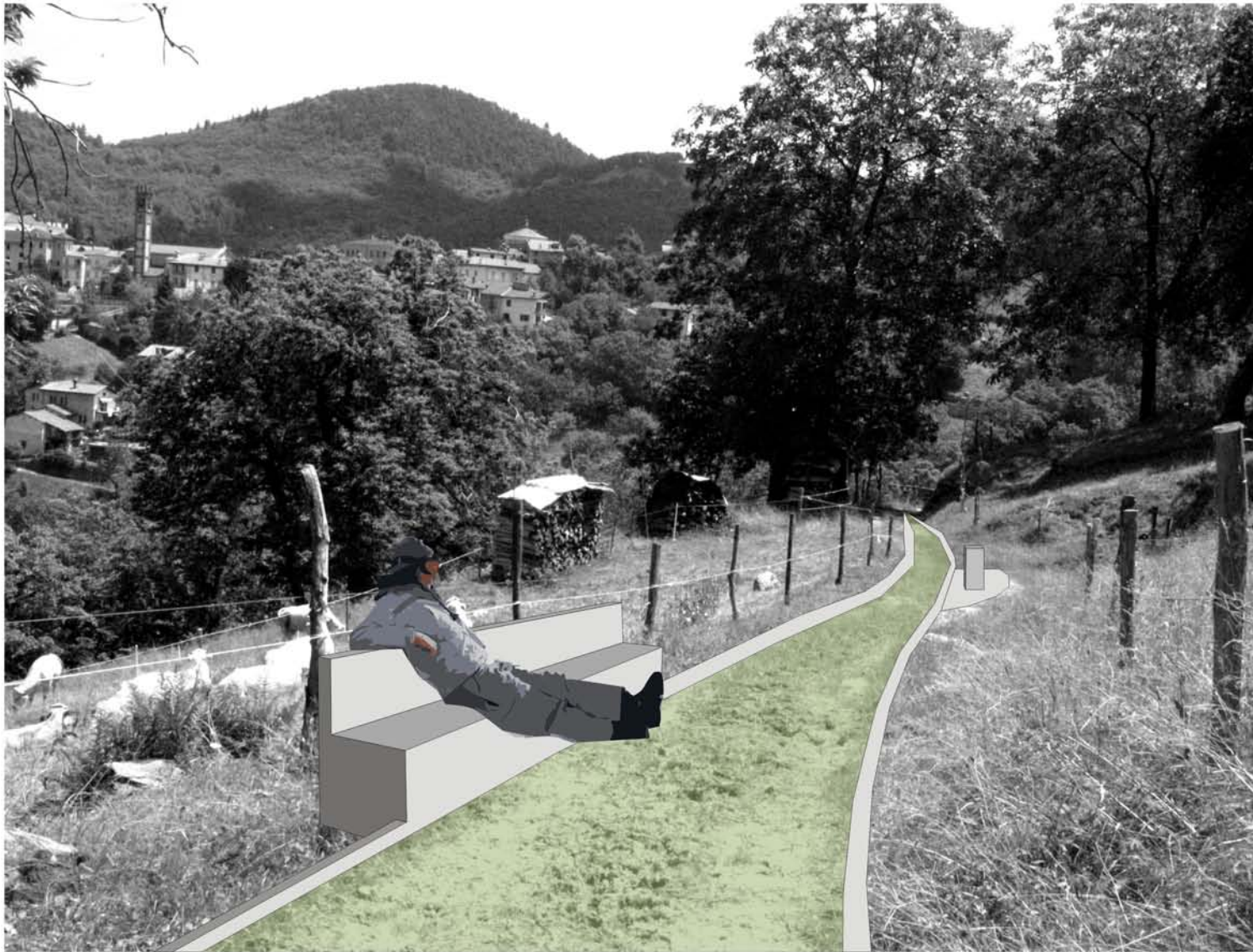


Analisi delle progettualità territoriali
Temi di intervento e scelte progettuali
- la chiesa di San Pietro
- **le cave**
- i percorsi
Riferimenti progettuali



CAVA DEL SERRO **“cava degli eventi”**

- Realizzazione spazi per eventi e manifestazioni sfruttando la “cavea” naturale costituita dal fronte di scavo e dai gradoni della cava
- Realizzazione percorsi e spazi di sosta per migliorare la fruibilità e l'accessibilità della cava (ringhiere, rampe, percorsi, scale, aree pic-nic, punti panoramici, ecc.)



PERCORSI TRA CAVA DEL SERRO E FRAZIONE SERRO

- Il disegno dello spazio aperto ricerca una continuità progressiva tra cava, percorsi, piazza e interno della chiesa.

- Utilizzo di elementi marmorei che da semplice cordoli di delimitazione dei percorsi diventano elementi di arredo urbano: sedute, punti di sosta, piani inclinati, elementi della segnaletica, fontane, o anche interventi puntuali di land art, ecc.



CAVA DI MONTE CERVETTO - “cava culturale”

- Realizzazione percorsi didattici sfruttando la “cavea” naturale costituita dal fronte di scavo della cava.
- Realizzazione di punti di sosta con pannelli informativi e spazi espositivi in cui si ripercorrono le fasi di lavorazione del marmo (anche attraverso l’esposizione di attrezzi da lavoro, ecc.)
- Realizzazione della segnaletica e cartellonistica divulgativa
- Microinterventi progettuali per migliorare la fruibilità e l’accessibilità della cava (ringhiere, percorsi, scale, punti di sosta e panoramici, ecc.)

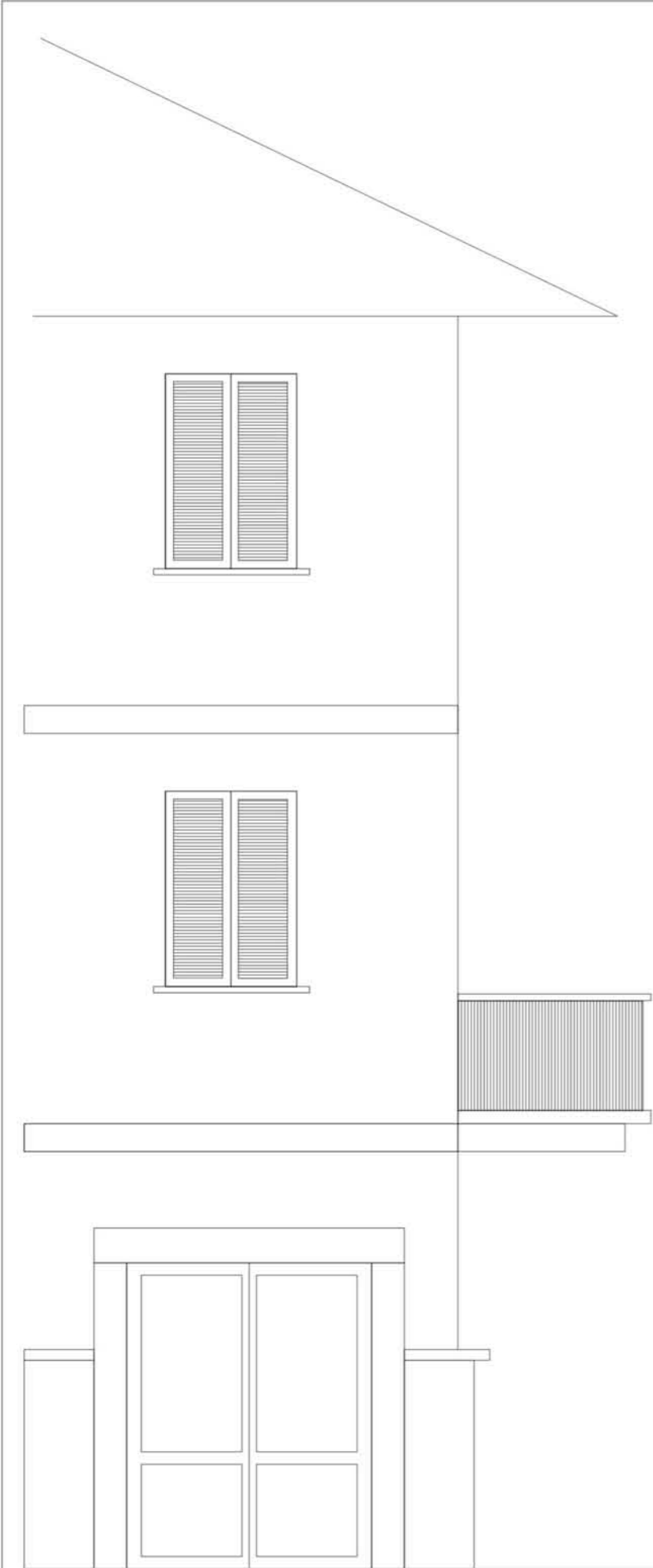


CAVA DI RIO SBORNINA **“cava sportiva”**

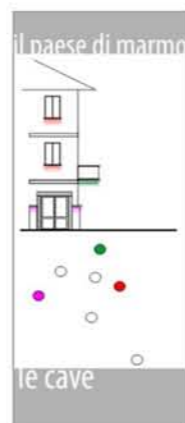
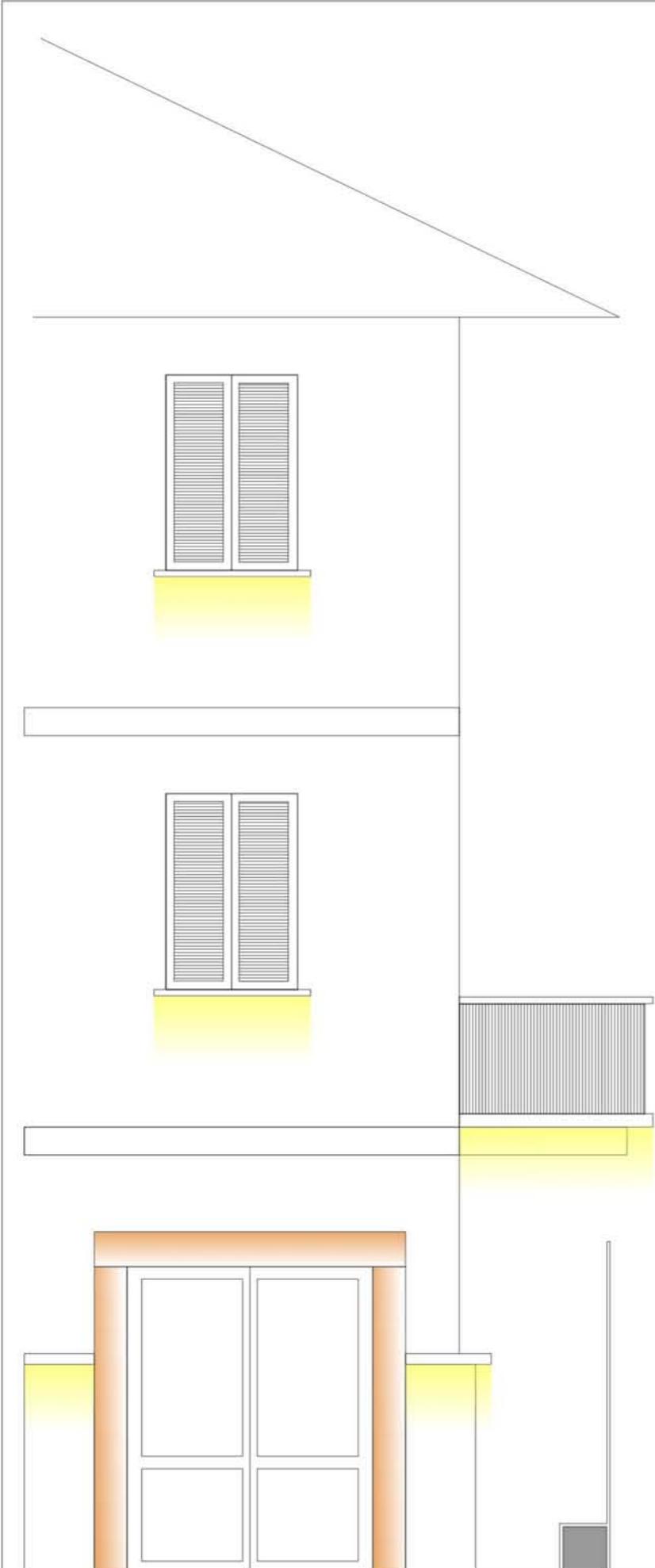
- Realizzazione spazi l'arrampicata sportiva outdoor sfruttando la parete costituita dal fronte di scavo della cava
- Realizzazione piccolo edificio a servizio dell'area di arrampicata sportiva
- Realizzazione percorsi e spazi di sosta per migliorare la fruibilità e l'accessibilità della cava (ringhiere, rampe, percorsi, scale, aree pic-nic, punti panoramici, ecc.)



Analisi delle progettualità territoriali
Temi di intervento e scelte progettuali
- la chiesa di San Pietro
- le cave
- **i percorsi**
Riferimenti progettuali



il paese di marmo



il paese di marmo







Analisi delle progettualità territoriali
Temi di intervento e scelte progettuali

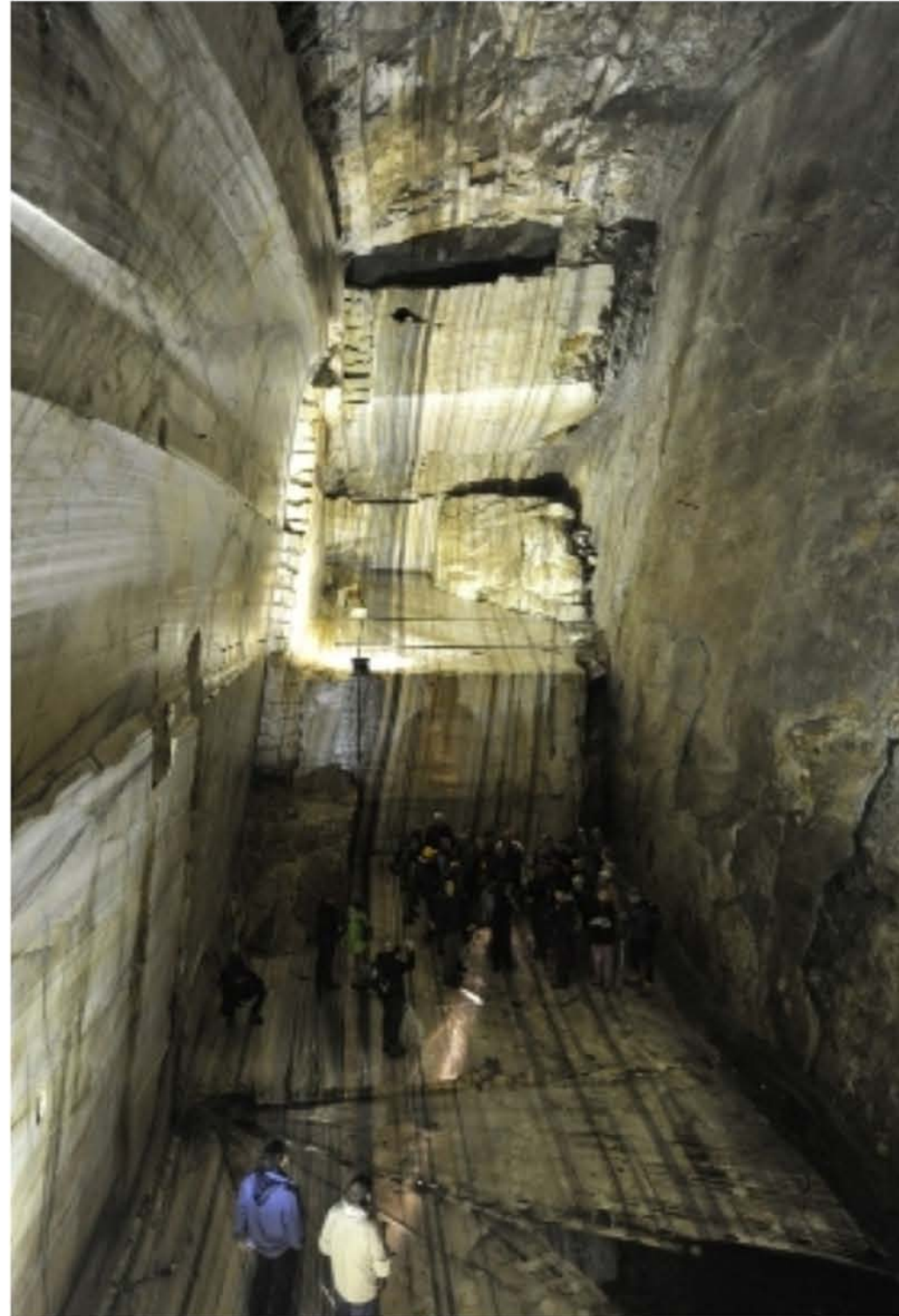
- la chiesa di San Pietro
- le cave
- i percorsi

Riferimenti progettuali

Progetto per il recupero e la valorizzazione
della **cava di Ornavasso** (Verbania)

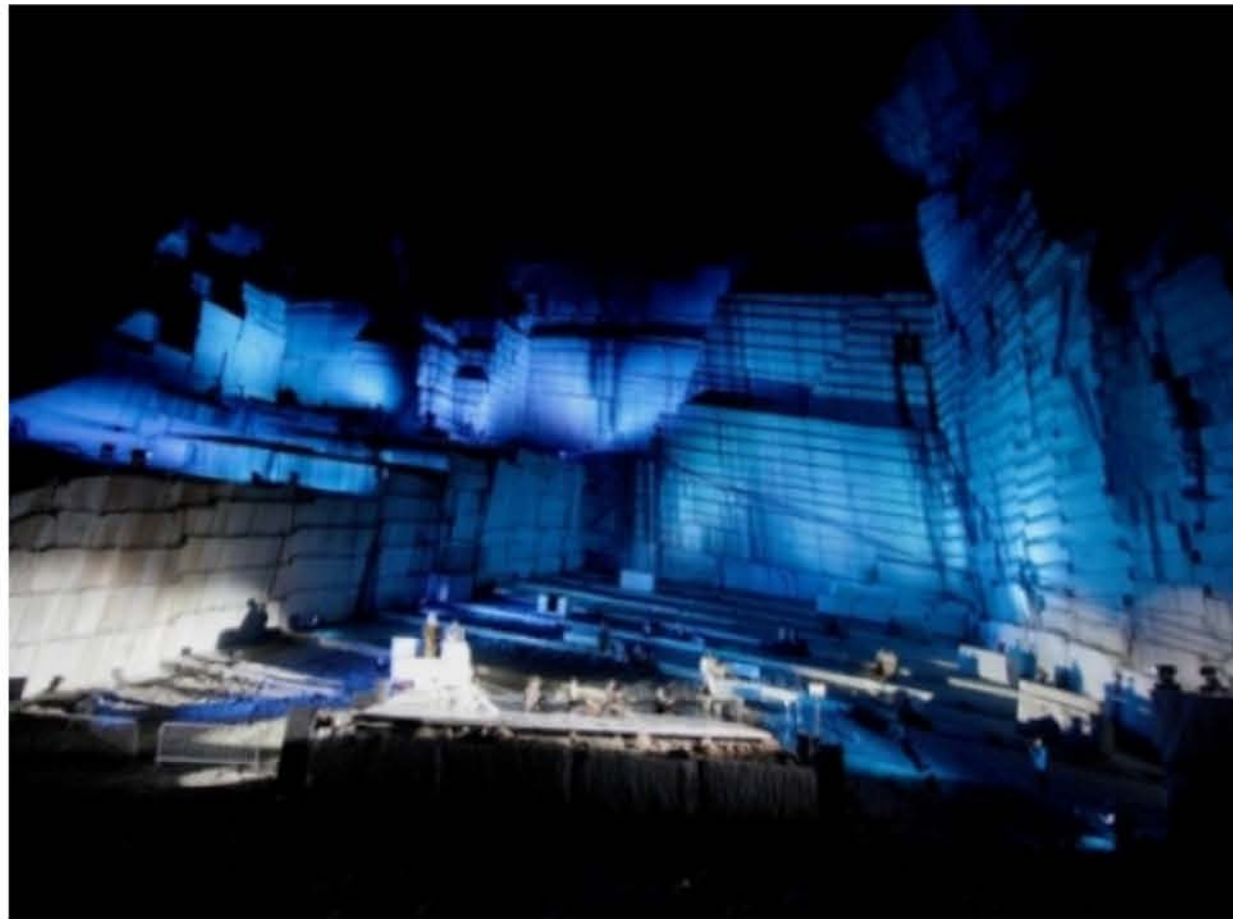


- messa in sicurezza del sito
- realizzazione museo che ripercorre storia e usi della cava
- spazi espositivi per l'arte contemporanea
- spazio per eventi (concerti, teatro, ecc.)
- suggerimenti per la visita di altri siti culturali del comune



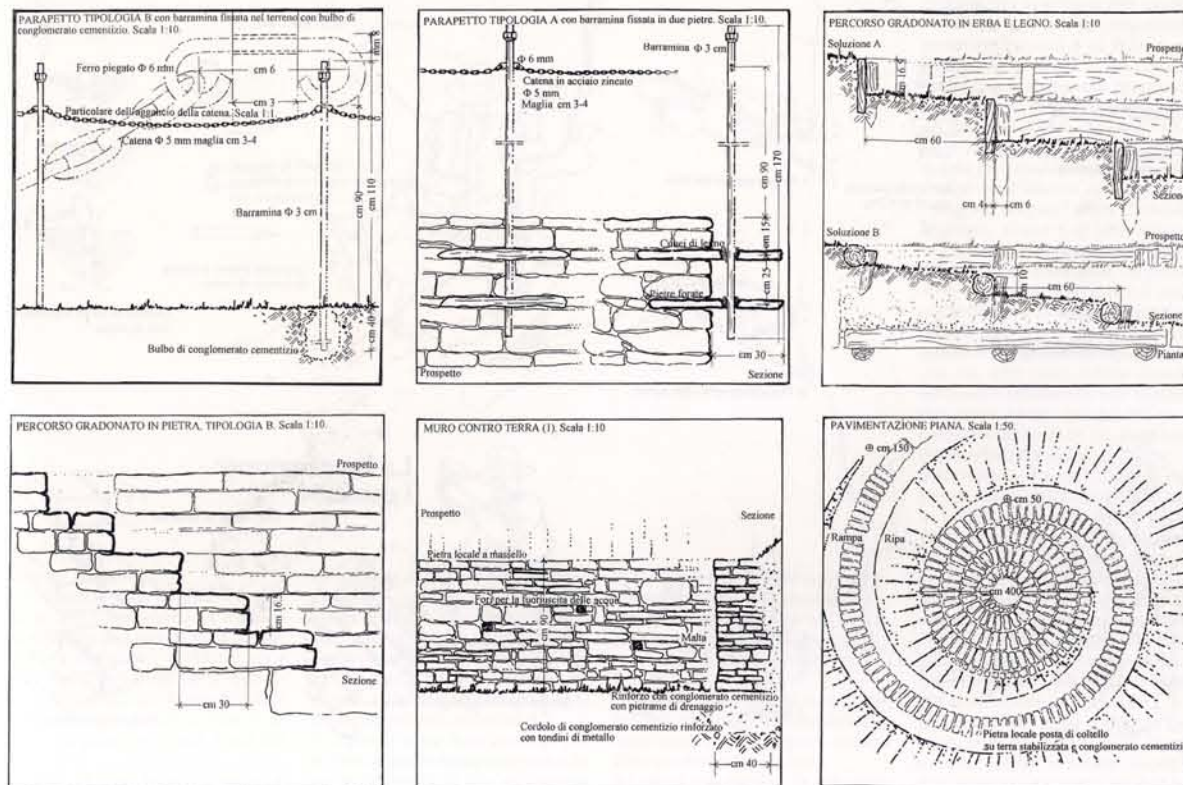
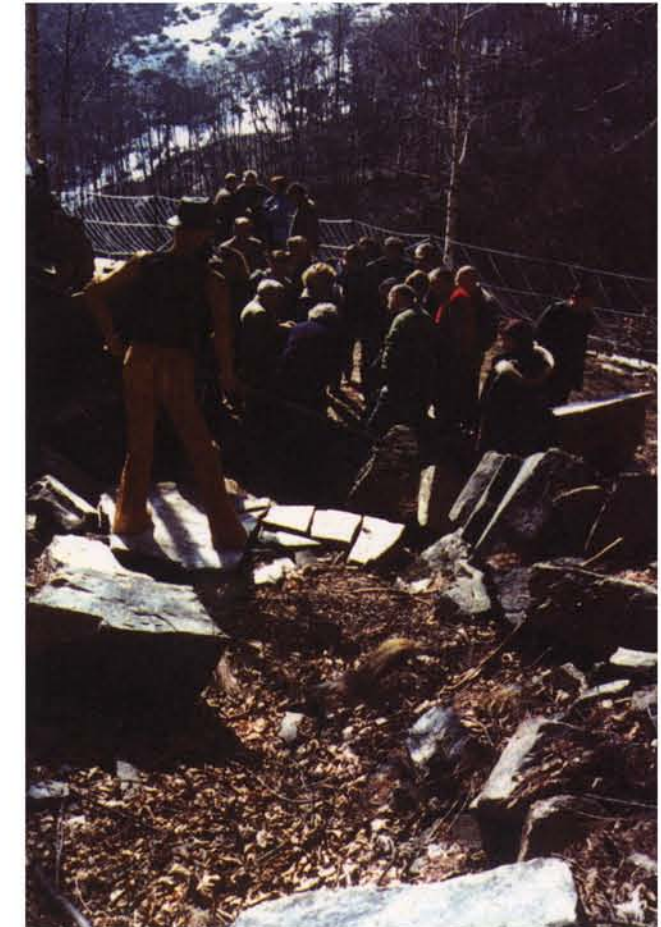
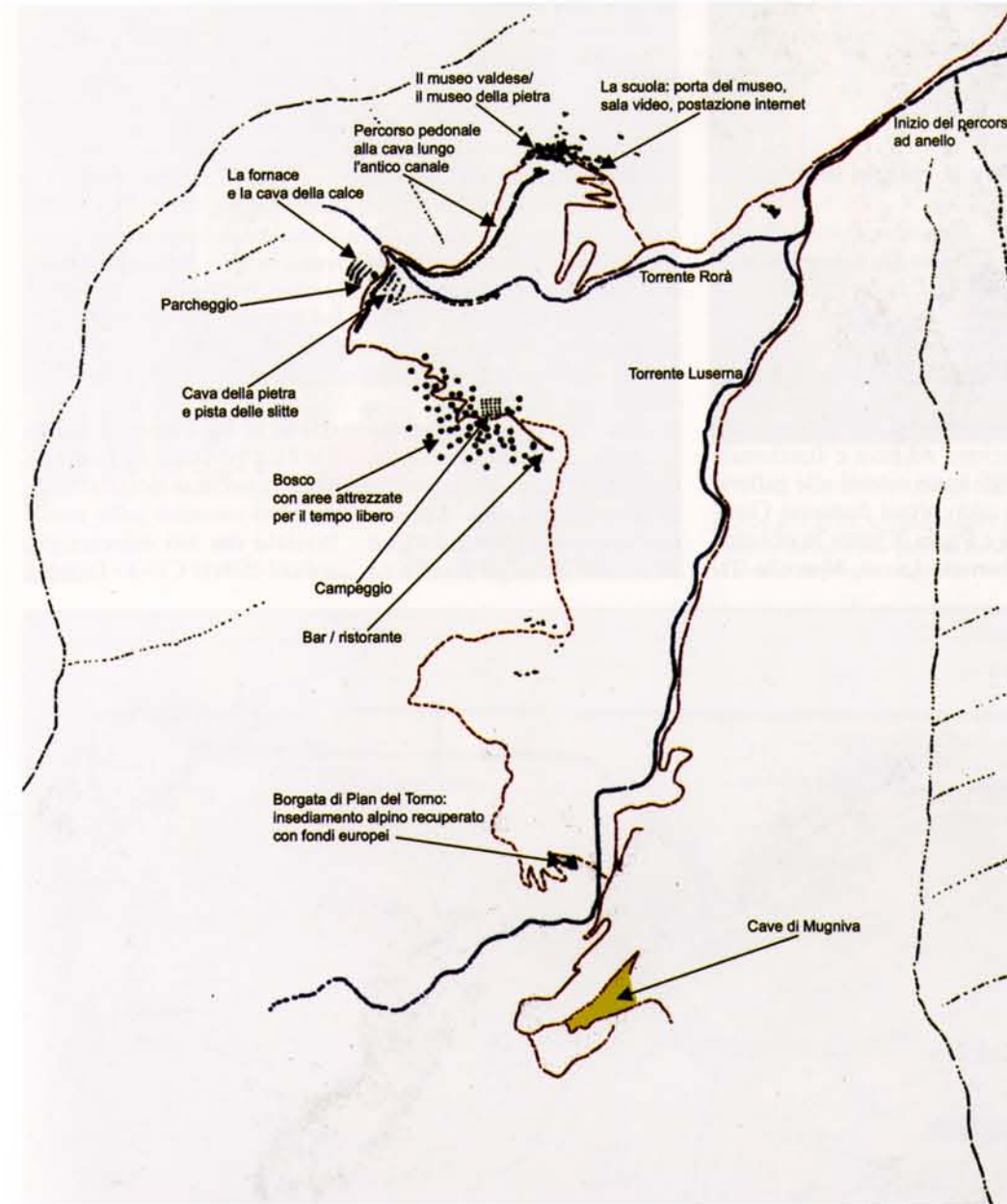
"Un viaggio dentro la montagna, attraverso il marmo, i suoni della natura, l'arte e il lavoro degli uomini. Il percorso in totale sicurezza è di circa 200 mt – a cui si aggiungono i 50 mt. del salone di estrazione."

"Il marmo di Ornavasso ha dato vita ad alcuni capolavori dell'arte italiana: il Duomo di Milano, in particolare per il rivestimento esterno e le lastre dei pavimenti, la facciata della Certosa di Pavia e il rivestimento dei pilastri nell'Ottagono del Duomo di Pavia, cantiere che a partire dal Cinquecento impegnerà per secoli le cave di Ornavasso."



Ecomuseo del Marmo - Frabosa Soprana
RIFERIMENTI PROGETTUALI

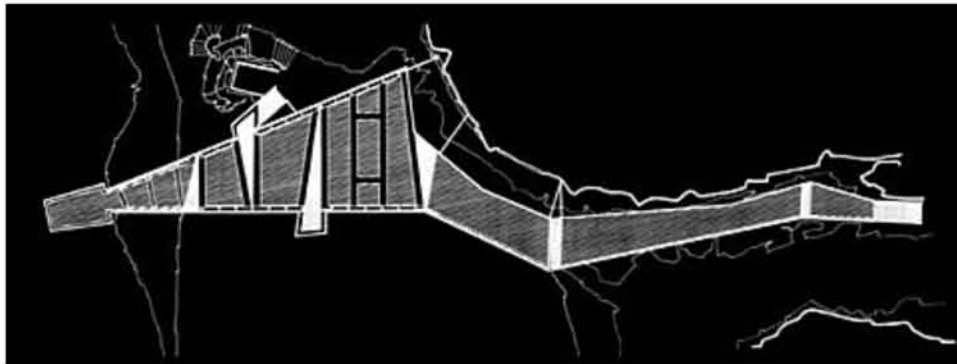
Ecomuseo delle cave nel comune di Rorà, Val Pellice (1998)
 Progettazione: DIPRADI – Politecnico di Torino



Il progetto di recupero della cava di pietra di Luserna ha inteso rendere leggibile al visitatore la complessità e l'integrazione dei diversi aspetti della cultura materiale locale nello stile di vita e nell'identità fortemente connotata di una comunità insieme montanara e valdese. L'intervento sul sito delle cave e il museo all'interno dell'abitato diventano i punti di partenza di un percorso - fisico e figurato - attraverso la storia esemplare di un territorio alpino, dalle origini fino agli anni più recenti, mettendo in evidenza l'intreccio tra persistenze dei generi di vita tradizionali e processi di modernizzazione.

Ecomuseo del Marmo - Frabosa Soprana
RIFERIMENTI PROGETTUALI

Progetto di valorizzazione di una grotta e del suo sito a **Niaux**
Progetto architettonico: Massimiliano Fuksas
(1988-1993)



Installazione sul lago di **Lugano**
Progetto architettonico: Mario Botta (1999)



Progetto di riqualificazione paesaggistica a **Cardada** (Canton Ticino)
Progetto: Paolo Burgi (2002)

