

POLITECNICO DI TORINO
Repository ISTITUZIONALE

La ricerca progettuale

Original

La ricerca progettuale / Minella, Andrea - In: Abitare e interpretare l'esistente. Case Nuove, Rosarno / Multari G., Cortesi I. - ELETTRONICO. - Napoli : FedOA - Federico II University Press, 2022. - ISBN 9788897095057. - pp. 124-141 [10.6093/978-88-6887-135-2]

Availability:

This version is available at: 11583/2974640 since: 2023-02-28T22:02:30Z

Publisher:

FedOA - Federico II University Press

Published

DOI:10.6093/978-88-6887-135-2

Terms of use:

This article is made available under terms and conditions as specified in the corresponding bibliographic description in the repository

Publisher copyright

(Article begins on next page)

Abitare e interpretare l'esistente
Case Nuove, Rosarno

a cura di
Giovanni Multari
Isotta Cortesi

Federico II University Press

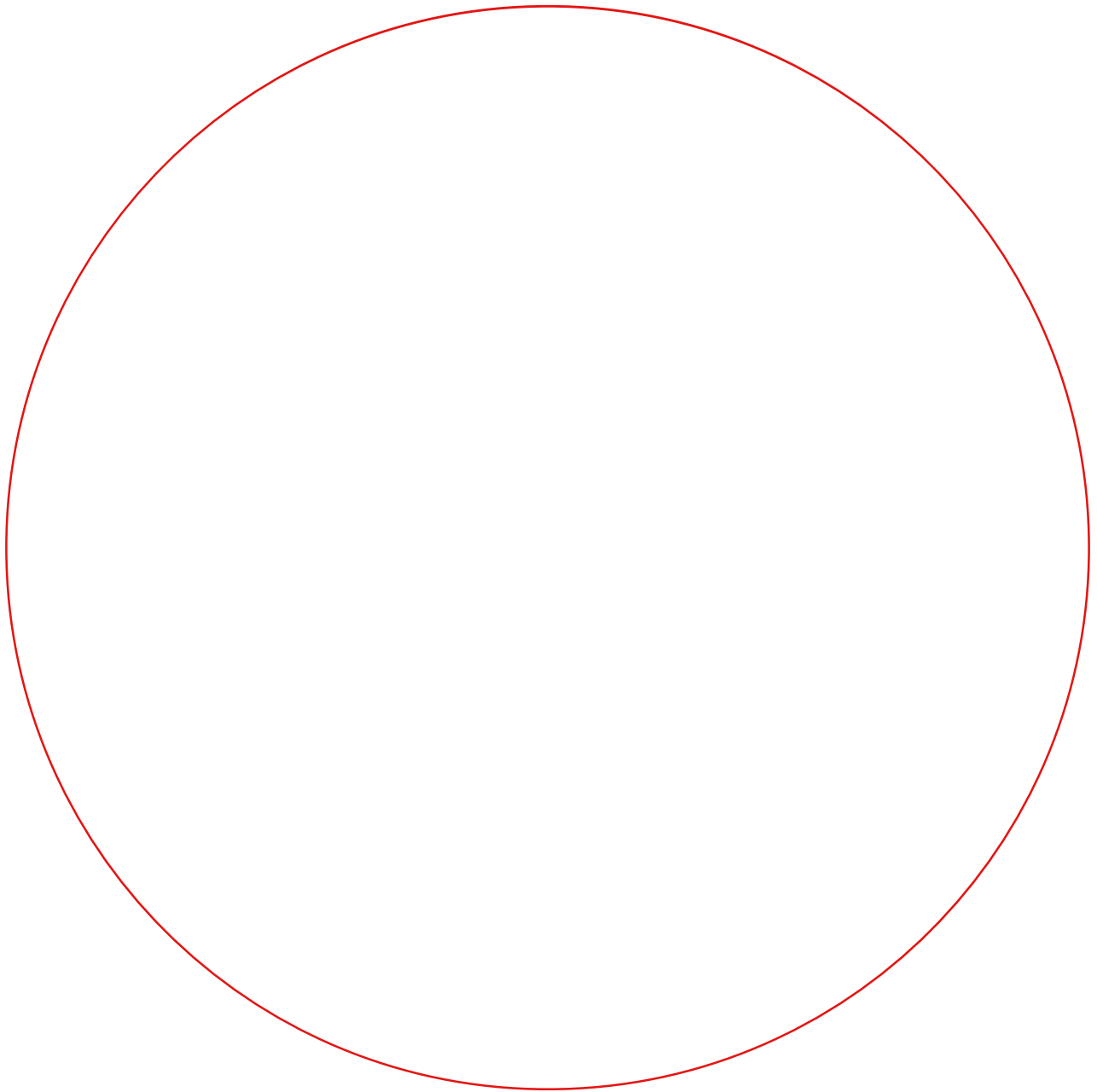


fedOA Press

ISBN 978-88-6887-135-2
DOI 10.6093/978-88-6887-135-2

Abitare e interpretare l'esistente
Case Nuove, Rosarno

a cura di
Giovanni Multari
Isotta Cortesi



Federico II University Press



fedOA Press

ISBN 978-88-6887-135-2

DOI 10.6093/978-88-6887-135-2

Abitare e interpretare l'esistente : Case Nuove, Rosarno / a cura di Giovanni Multari, Isotta Cortesi. – Napoli : FedOAPress, 2022. – 153 p. : ill. ; 23 cm. – (Teaching Architecture ; 6).

Accesso alla versione elettronica:

<http://www.fedoabooks.unina.it>

ISBN: 978-88-6887-135-2

DOI: 10.6093/978-88-6887-135-2

collana

TeA / Teaching Architecture

edizioni

Federico II University Press, fedOA Press

direttore

Ferruccio Izzo, Università degli Studi di Napoli "Federico II"

comitato scientifico

Renato Capozzi, Università degli Studi di Napoli "Federico II"

Luigi Coccia, Università di Camerino

Francesco Collotti, Università degli Studi di Firenze

Isotta Cortesi, Università degli Studi di Napoli "Federico II"

Angela D'Agostino, Università degli Studi di Napoli "Federico II"

Lorenzo Dall'Olio, Università di Roma Tre

Paolo Giardiello, Università degli Studi di Napoli "Federico II"

Massimo Ferrari, Politecnico di Milano

Luca Lanini, Università di Pisa

Carlo Moccia, Politecnico di Bari

Giovanni Multari, Università degli Studi di Napoli "Federico II"

Camillo Orfeo, Università degli Studi di Napoli "Federico II"

Lilia Pagano, Università degli Studi di Napoli "Federico II"

Marella Santangelo, Università degli Studi di Napoli "Federico II"

Andrea Sciascia, Università di Palermo

Michele Ugolini, Politecnico di Milano

Margherita Vanore, IUAV

Federica Visconti, Università degli Studi di Napoli "Federico II"

redazione

Alberto Calderoni, Università degli Studi di Napoli "Federico II" [coordinamento]

Luigiemanuele Amabile, Francesco Casalbordino, Gennaro Di Costanzo, Ermelinda

Di Chiara, Cinzia Didonna, Roberta Esposito, Maria Masi, Francesca Talevi, Vincenzo

Valentino, Giovangiuseppe Vannelli

© 2022 FedOAPress – Federico II University Press

Università degli Studi di Napoli Federico II

Centro di Ateneo per le Biblioteche "Roberto Pettorino"

Piazza Bellini 59-60

80138 Napoli, Italy

<http://www.fedoapress.unina.it/>

Published in Italy

Prima edizione: marzo 2022

Gli E-Book di FedOAPress sono pubblicati con licenza

Creative Commons Attribution 4.0 International

Indice

Abitare e interpretare l'esistente
Case Nuove, Rosarno

Introduzione

6. Laboratori di composizione architettonica e urbana 3 -architettura del paesaggio. L'esperienza didattica, il tema e il caso studio *G. Multari, I. Cortesi*
12. **Laboratorio A**
14. L'architettura per il presente *G. Multari*
22. La ricerca progettuale *D. Ciaravolo, C. Didonna, K. T. Lewicki, B. M. Rodriguez*
38. Rabdomanti a Rosarno. Un progetto di paesaggio tra didattica e ricerca *M. Pugliese*
48. **Laboratorio B**
50. L'ultima occasione *A. Russo*
54. La ricerca progettuale *O. Lubrano*
80. Il progetto di paesaggio tra risorse, equità ed etica ambientale *I. Cortesi*
84. **Laboratorio C**
86. Ritorno al futuro. Forme di memoria per Rosarno *P. Galante*
94. La ricerca progettuale *S. Guarna*
110. Rosarno e il paesaggio della Locride. Geografie sentimentali e geografie semantiche *L. Pagano*
116. **Laboratorio D**
118. Principi metodologici e strumenti per il progetto *C. Fumagalli*
124. La ricerca progettuale *A. Minella*
142. Pensare per il paesaggio. Progetti di trasformazione per il quartiere Case Nuove a Rosarno *M. L. Olivetti*
- Postfazione**
150. Oltre le divisioni per una costruttiva convergenza *F. Izzo*

Modulo didattico Integrativo

Andrea Minella

Studenti

Alfonso Abbate, Stefania Alberico, Caterina Amato, Caterina Ansalone, Martina Arcidiacono, Roberto Enzo Arzeo, Maria Grazia Basilicata, Nassim Belvisi, Alessia Bove, Valeria Bonaiuto, Francesca Caliendo, Caterina Calvanese, Marica Camerino, Carola Castaldo, Chiara Castellano, Francesco Cerciello, Marika Ciccarelli, Martina Ciringiò, Vincenzo Colombrino, Federico Contella, Emanuele Coppola, Valentina D'Andrea, Miriam De gennaro, Federica De Vivo, Sara Del Giudice, Carolina Del sorbo, Alessandra Di dato, Federica Di nuzzo, Eustachio Donniacuo, Fiona Errichelli, Anastasiya Halas, Andrea Iovine, Luigi Landolfo, Vittoria Pesce, Francesca Petrozziello, Evelyn Edith Sifuentes Flores



Il presente regesto vuole riassumere principalmente due atti comprensivi del progetto di architettura: il tema e il disegno.

Il tema è l'abitazione, il tipo della casa, in stretta correlazione con un ambito specifico della città, scelto dallo studente, come risposta a problematiche suggerite da predeterminate condizioni urbane. A proposito del progetto di architettura, desideriamo fare una premessa: in esso, il binomio luogo-riferimento è una tautologia logica, una identità. Ogni operazione, in questa sede degli studenti, presiede questa condizione e fa scaturire l'architettura alle varie scale, dall'impianto urbano allo schema tipologico.

Questo assunto porta con sé infiniti modi per affrontare la struttura della città, come i progetti di seguito proposti esplicano, e perciò risolvere tecnicamente il problema assunto come tema; modi sempre rappresentati, però, attraverso un processo di disegno che permette di fronteggiare l'architettura, la sua materia, i suoi problemi, che non vengono lasciati nel vago e approssimato, ma affrontati fino all'osso.

Ciò significa condurre il problema del progetto, il tema, lungo una dimensione tecnica, in cui l'intero nuovo impianto urbano identifica il carattere identitario dell'ambito oggetto di studio, in una rinnovata relazione con il centro abitato, le sue strade, le piazze, i limiti.

Si delineano così processi dai caratteri fisici, che costruiscono lo sviluppo e la nuova condizione della città contemporanea, fatta di giustapposizioni, più che sovrapposizioni, occasioni di ulteriori possibilità interpretative.

Nel nostro concetto di disegno di progetto è già compresa, ed espressa, quindi, la sintesi tra monumento rossiano e città civile, con le sue residenze e il suo paesaggio urbano, in un complesso di forme che sono date dalla ragione scientifica, dall'adattamento tipologico, senza alcun pretesto iniziale di ordine funzionale o costruttivo. Pertanto, questi progetti, che conseguono a forme dal generale all'unico, sono un'acquisizione di singolare importanza conoscitiva dell'architettura, nel loro carattere di necessità ancorché di espressione di valori urbani e paesaggistici.

Nella pagina precedente: lo schwarzplan con i progetti elaborati dagli studenti.

Gruppo 2

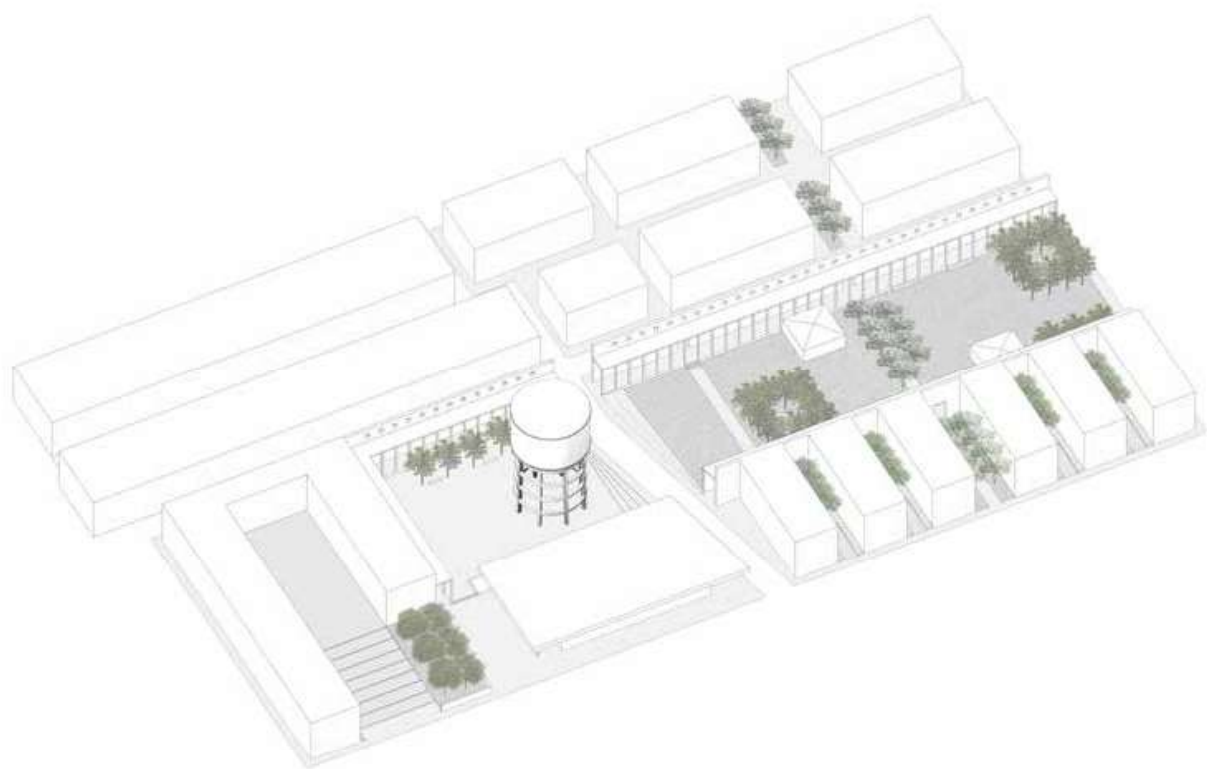
Studenti: Federico Contella, Valentina D'Andrea, Federica De Vivo, Sara del Giudice



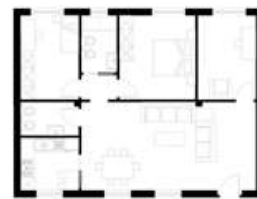
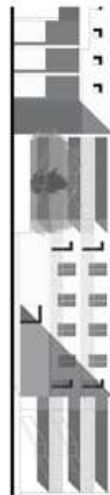
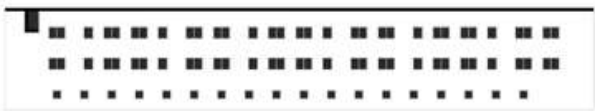
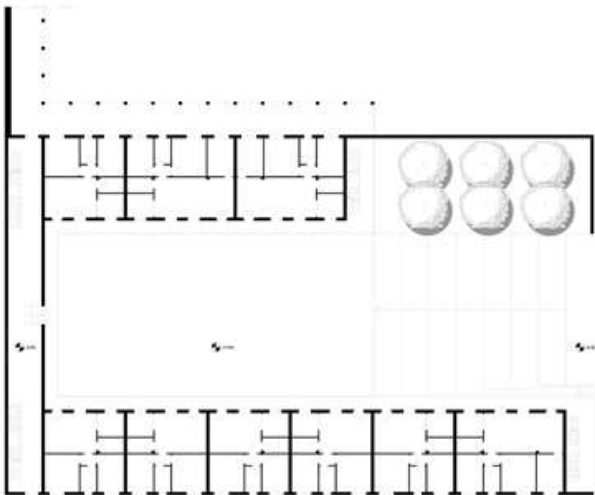
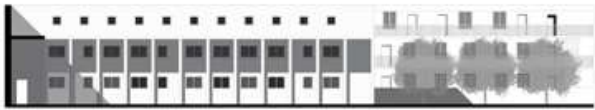
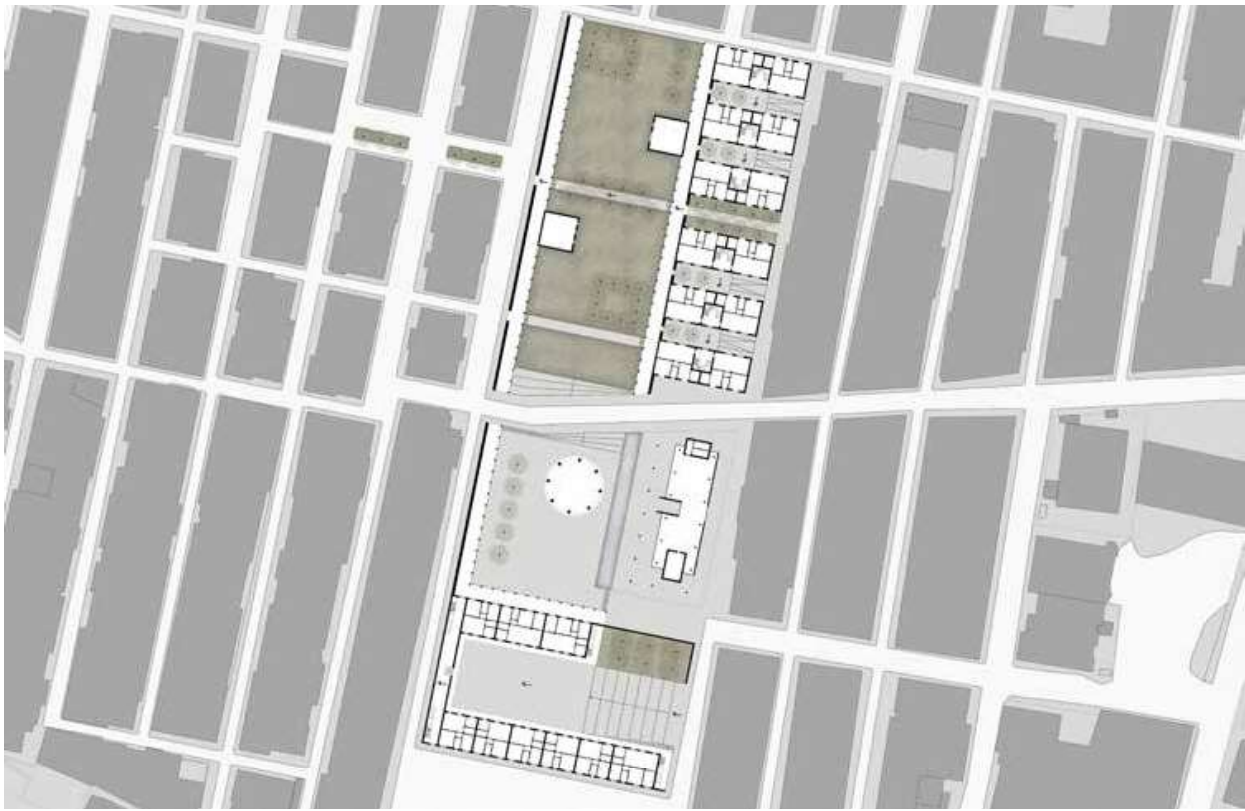
Il progetto, a partire da un'analisi storico-morfologica del contesto, definisce la costruzione del luogo attraverso questioni formali basate sul rapporto tra pieni e vuoti, inglobando nel suo divenire preesistenze, che, indipendentemente dal loro valore architettonico, insieme alla costruzione dello spazio verde e alla scelta di precise tipologie, restituiscono un ordine logico allo spazio costruito..

Nella pagina precedente: lo schwarzplan.

In questa pagina: il planivolumetrico e l'assonometria.



I piani terra e l'abaco degli alloggi.



I modelli architettonici e paesaggistici.



Gruppo 4

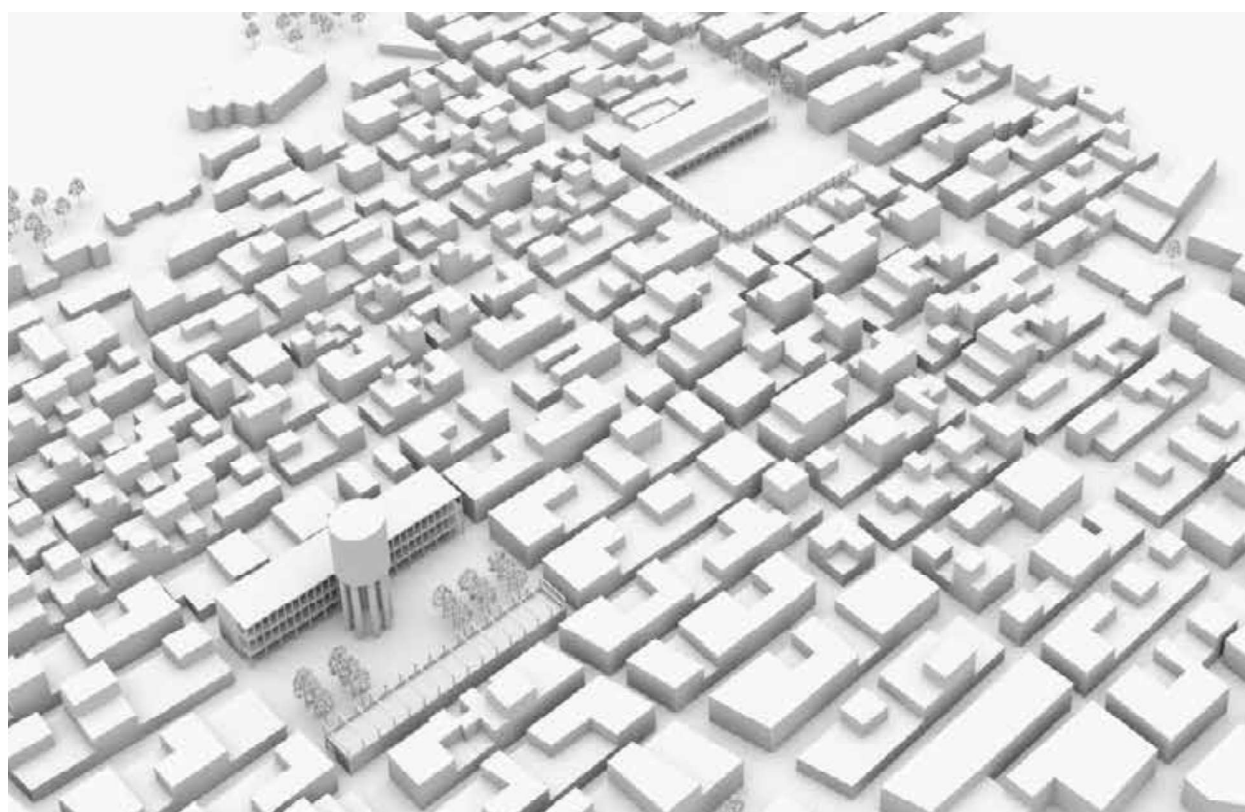
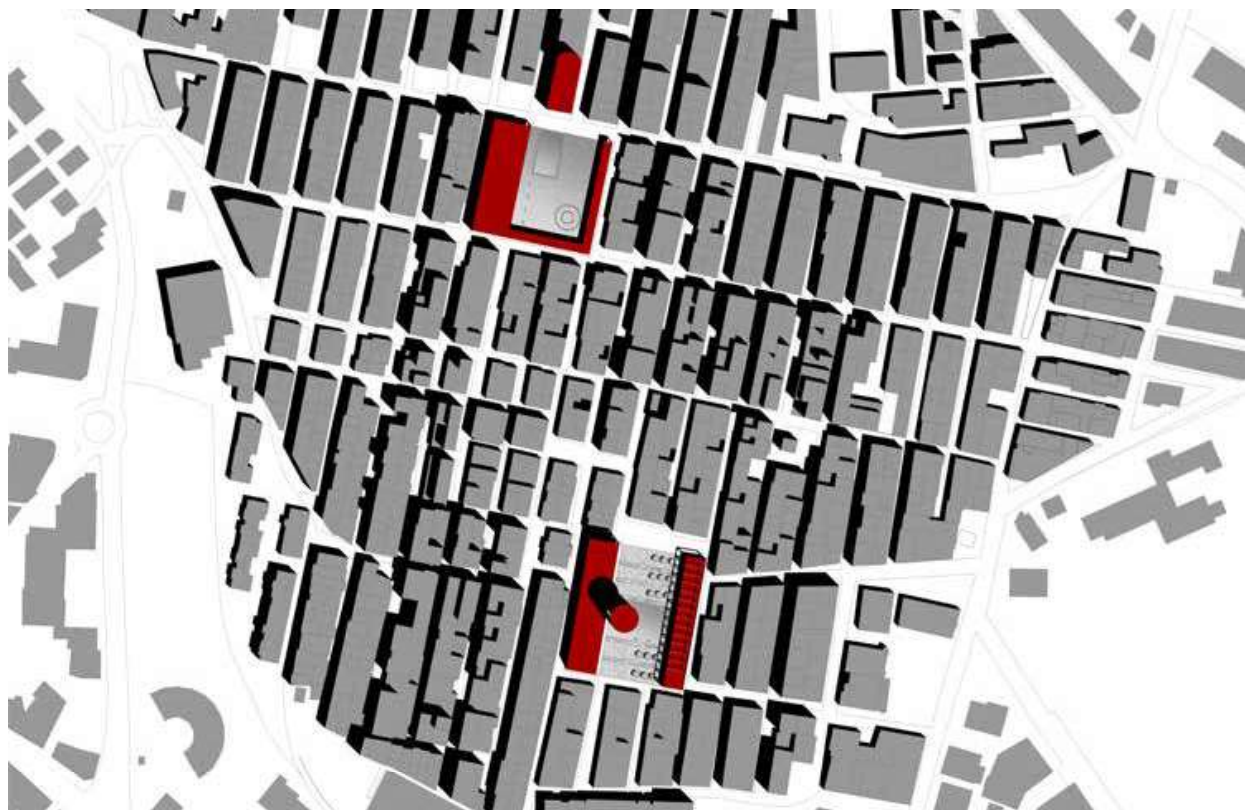
Studenti: Valeria Buonaiuto, Marica Camerino, Martina Ciringiò, Alessandra Di Dato

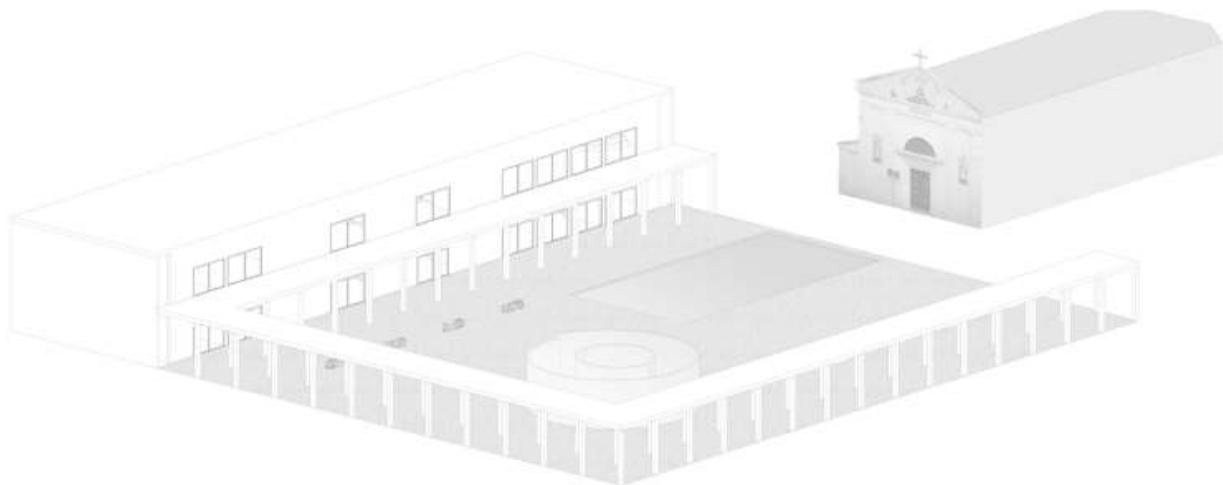
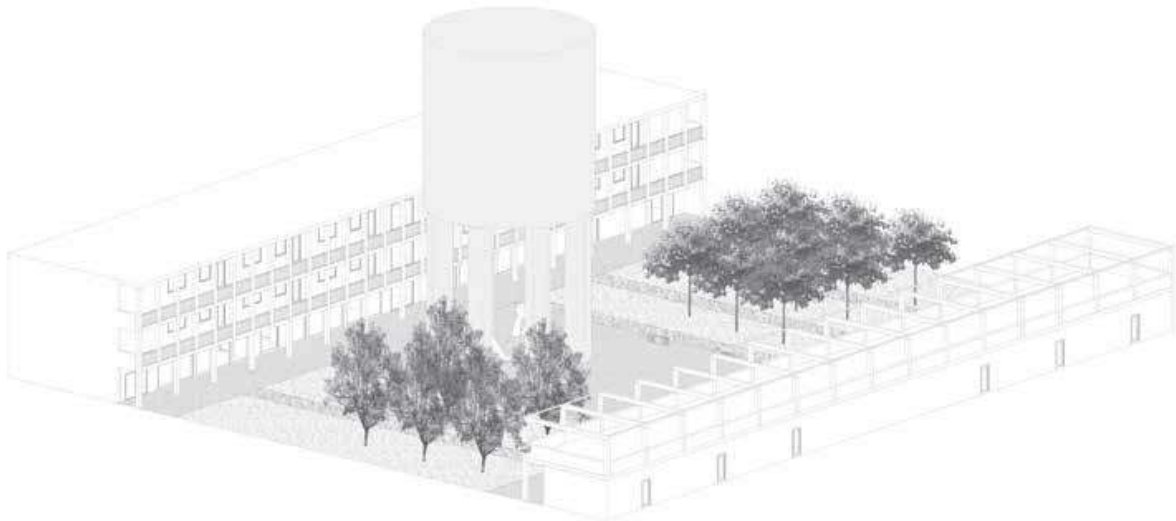


Il progetto assume la piazza come matrice ordinata per la risoluzione di quel complesso rapporto costruttivo che si instaura tra la città, con i suoi modelli architettonici, e il paesaggio, con il suo carattere di necessità all'interno della città.

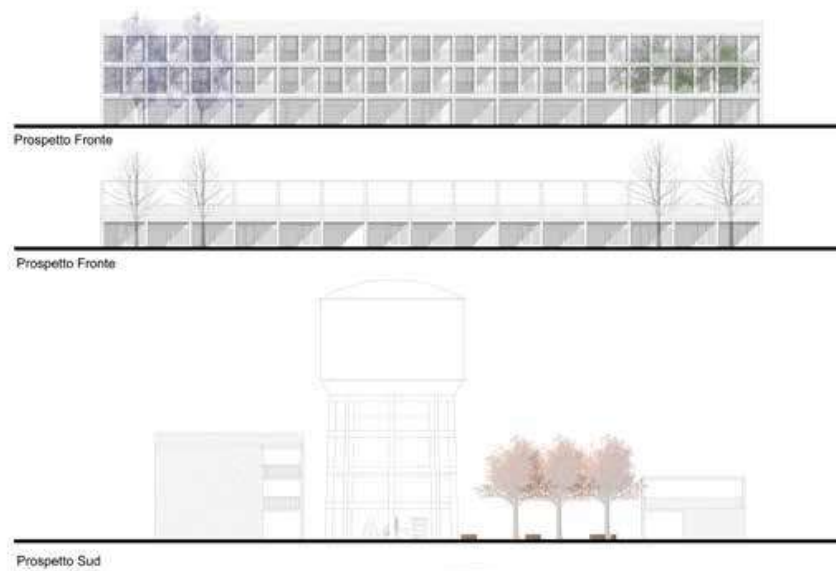
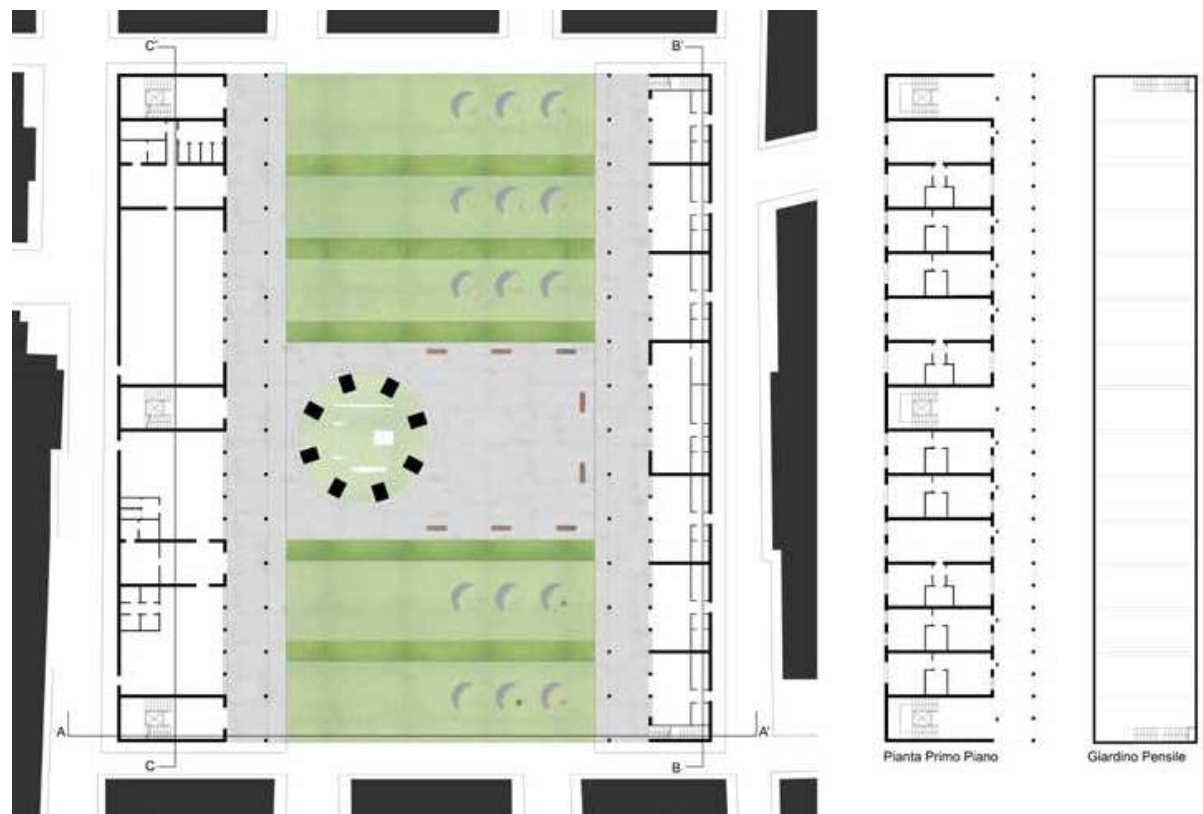
Nella pagina precedente: lo schwarzplan.

In questa pagina: il planivolumetrico e l'assonometria.





I piani terra e le sezioni urbane.



Gruppo 5

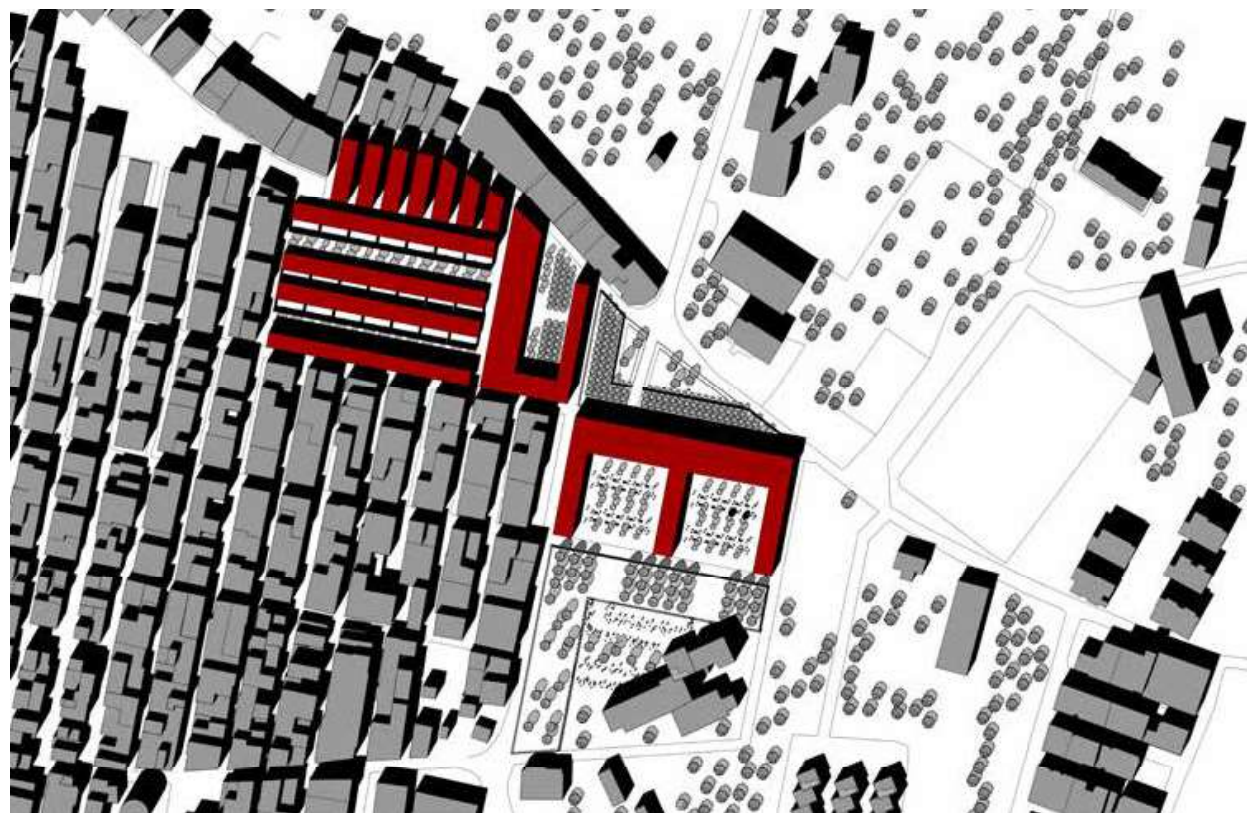
Studenti: Martina Arcidiacono, Caterina Calvanese, Chiara Castellano, Francesca Petrozziello



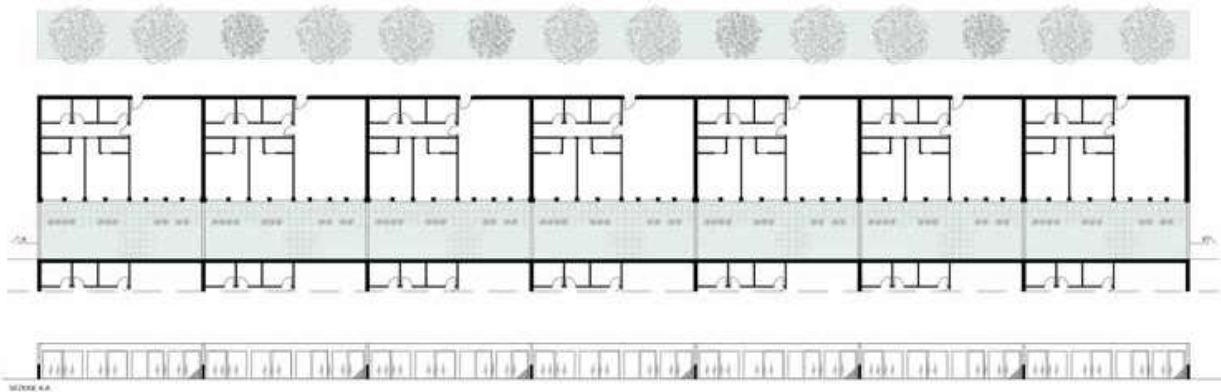
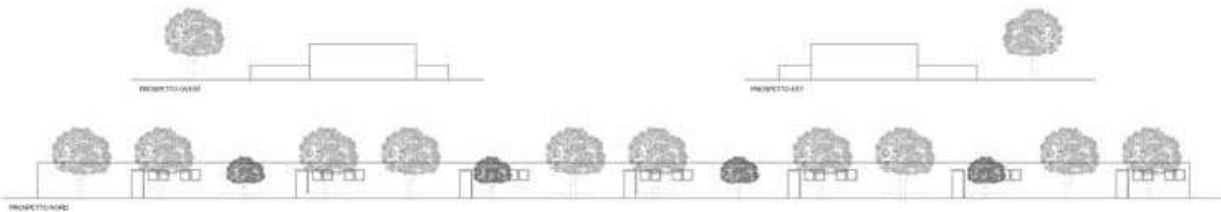
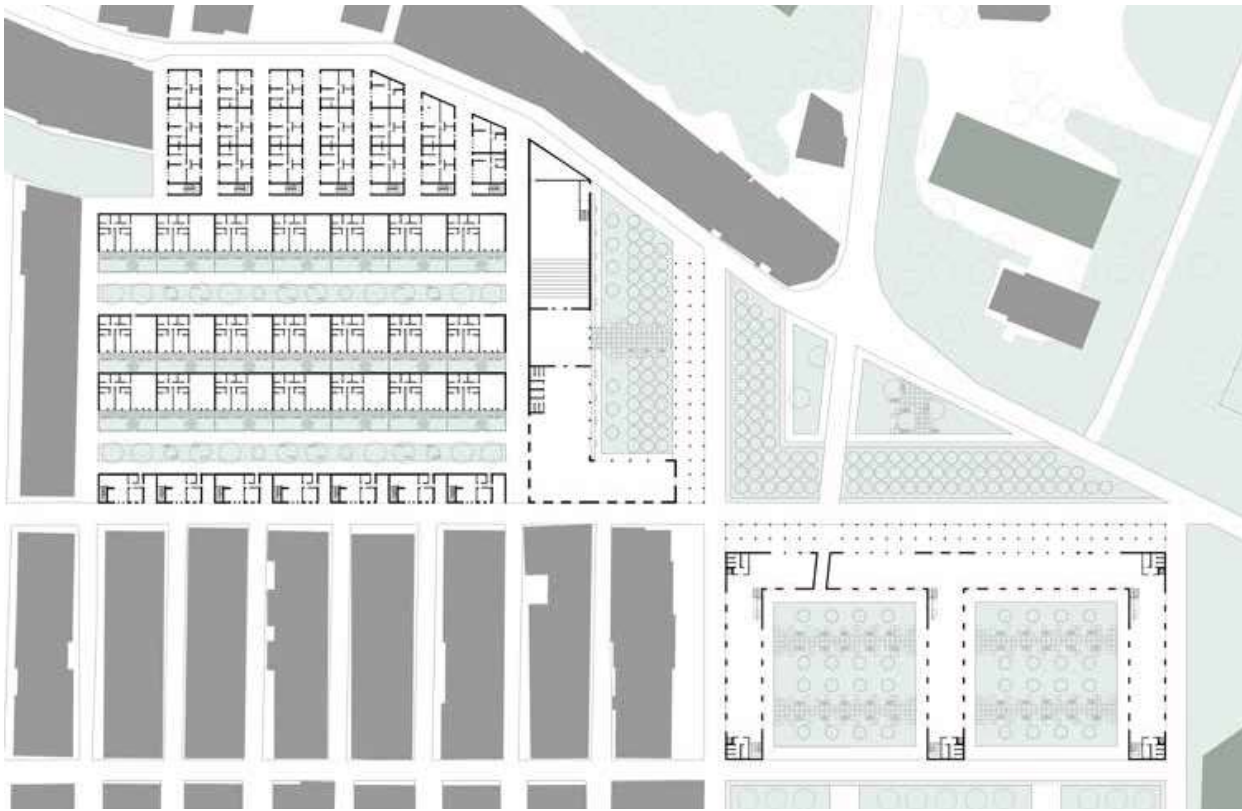
Il progetto ridefinisce la morfologia urbana del luogo in uno stretto rapporto con la varietà delle tipologie edilizie scelte, costruendo spazi urbani e verdi in stretta correlazione con elementi architettonici di assoluta importanza, quale il portico, che ha la capacità di mantenere salda questa molteplicità di principi costruttivi.

Nella pagina precedente: lo schwarzplan.

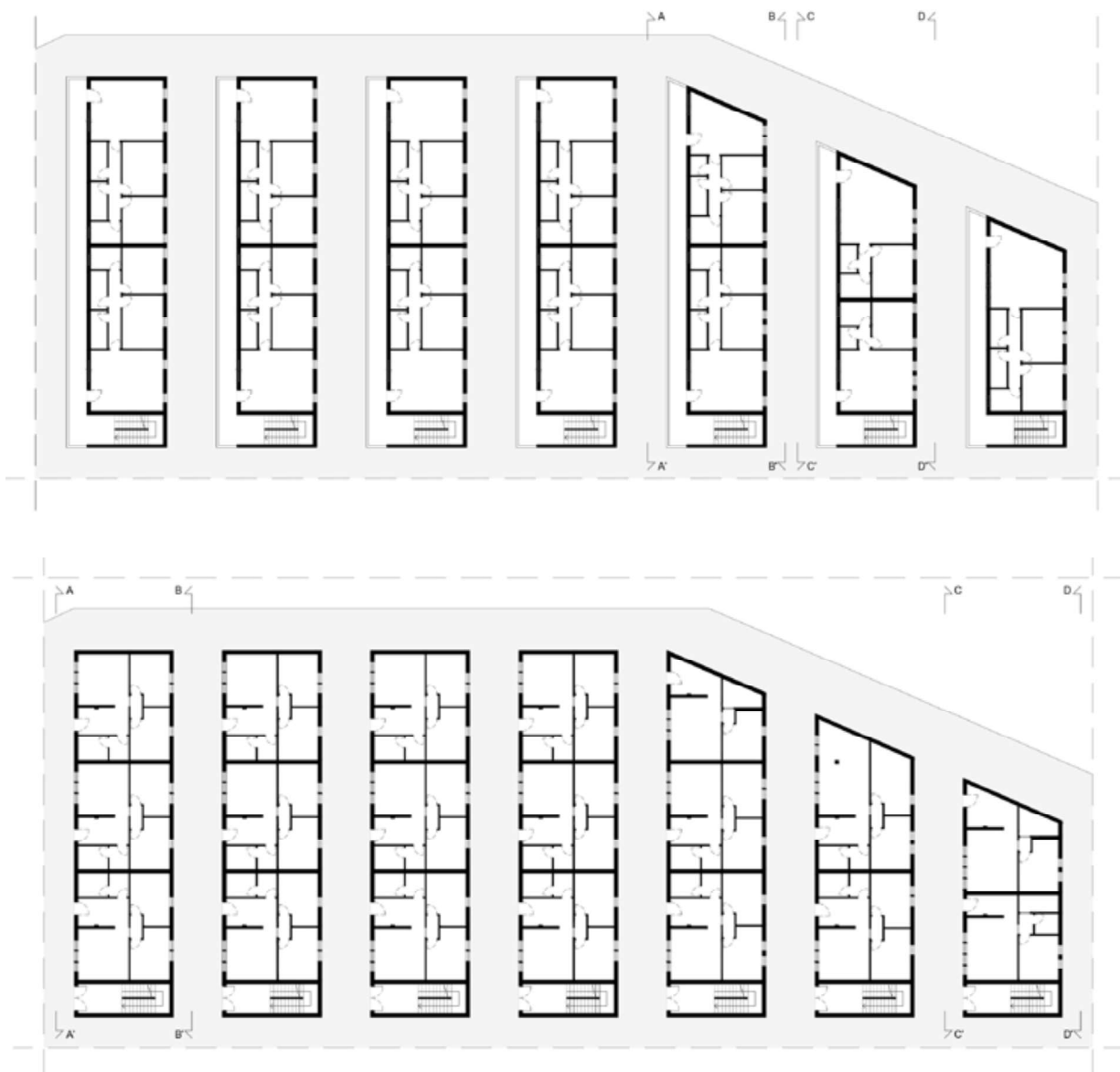
In questa pagina: il planivolumetrico e l'assonometria.



I piani terra e le sezioni urbane.



Le piante di alcuni edifici.



Gruppo 3

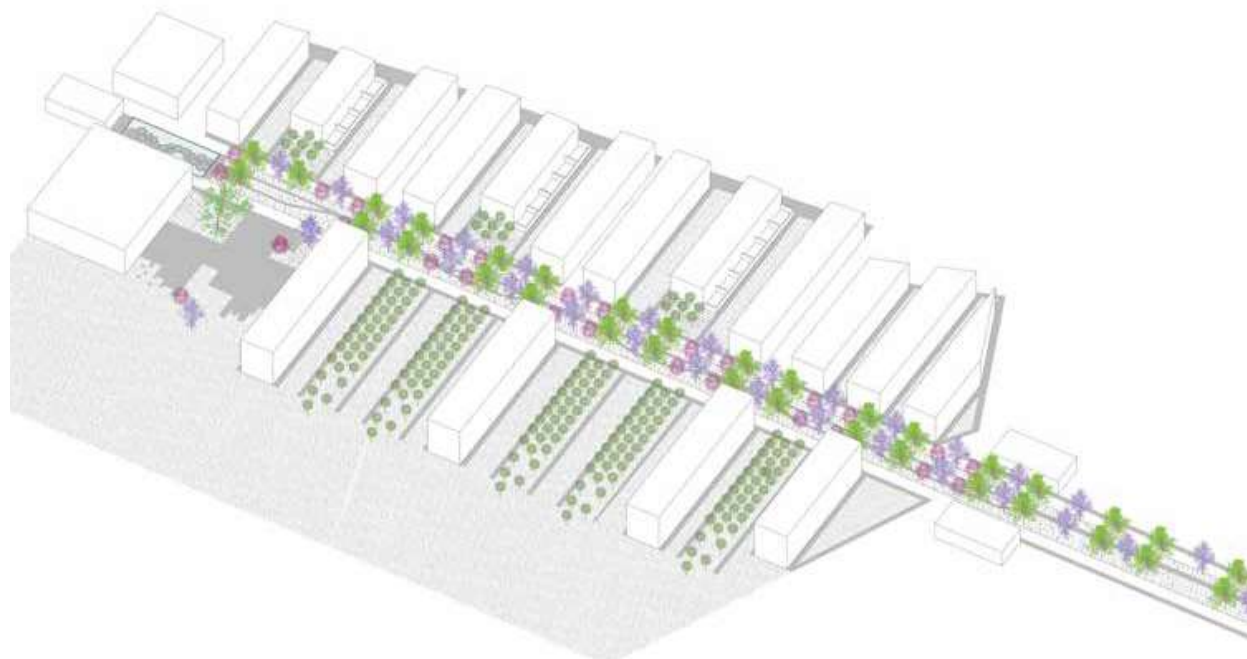
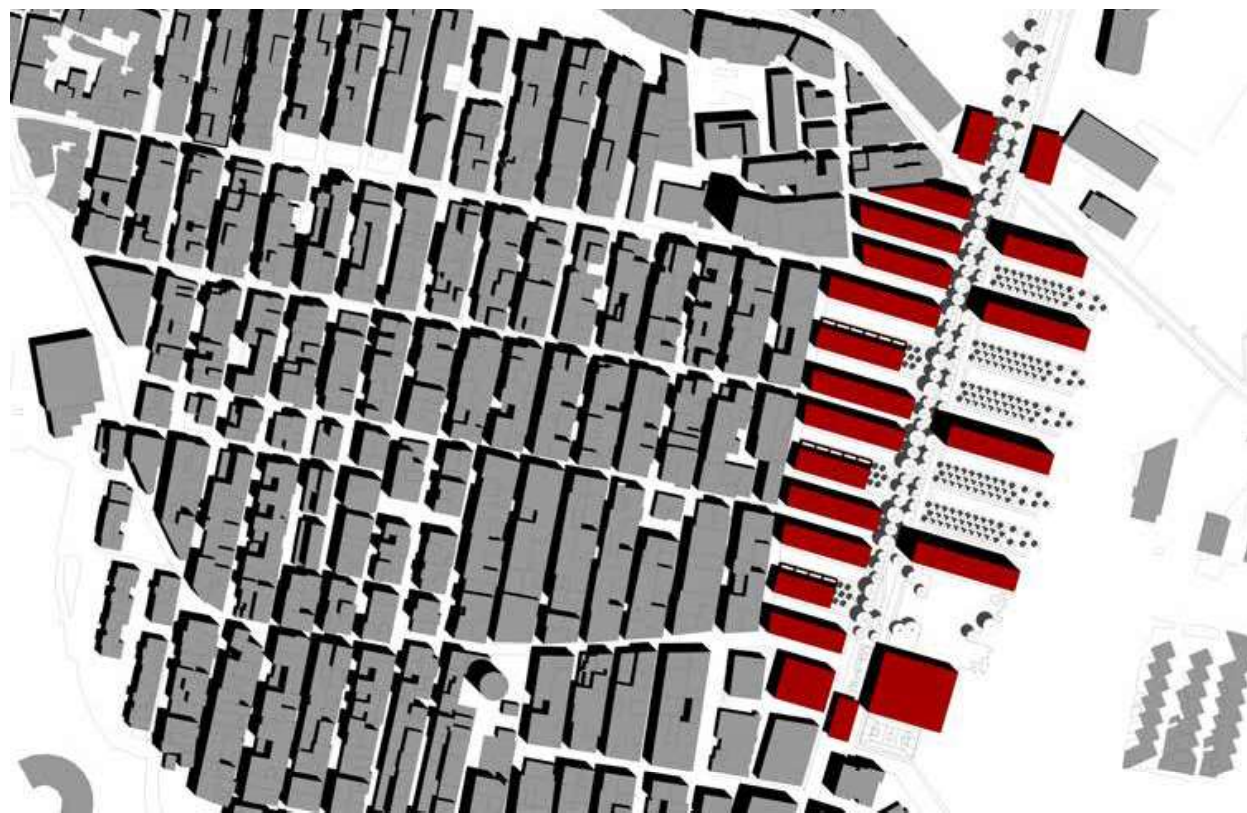
Studenti: Alfonso Abbate, Roberto Enzo Arzeo, Marika Ciccarelli, Carolina Del Sorbo.

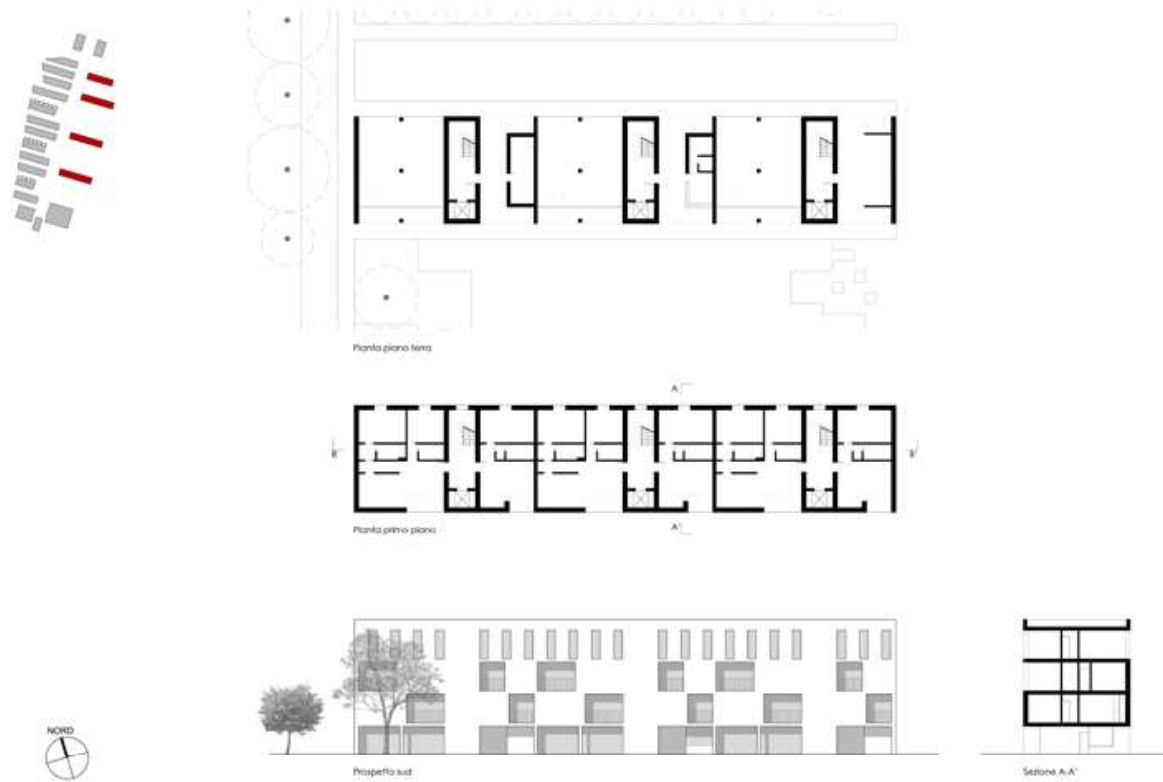
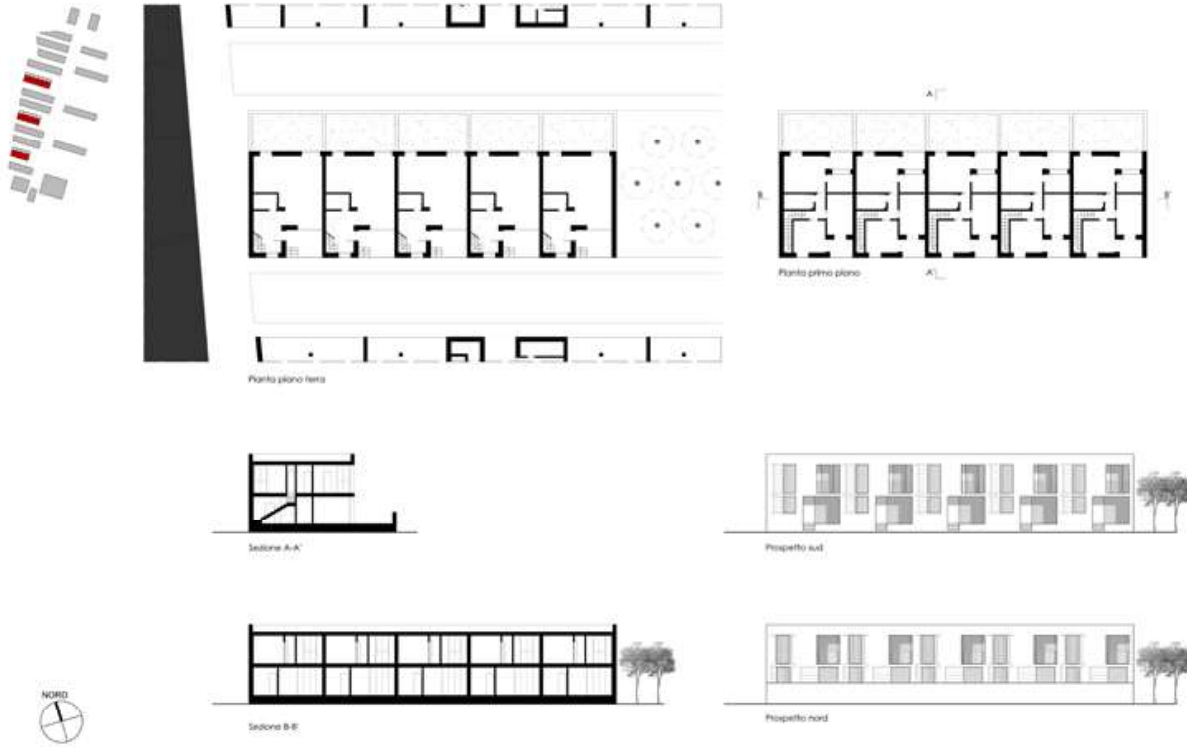


Il progetto pone l'accento sulla questione del limite, declinato sia dal punto di vista urbano che paesaggistico, scegliendo come elemento ordinatore l'antico asse greco, che ricostruisce il tessuto del luogo includendo una differenziazione tipologica in stretto rapporto con la strada nonché un'apertura verso la campagna circostante.

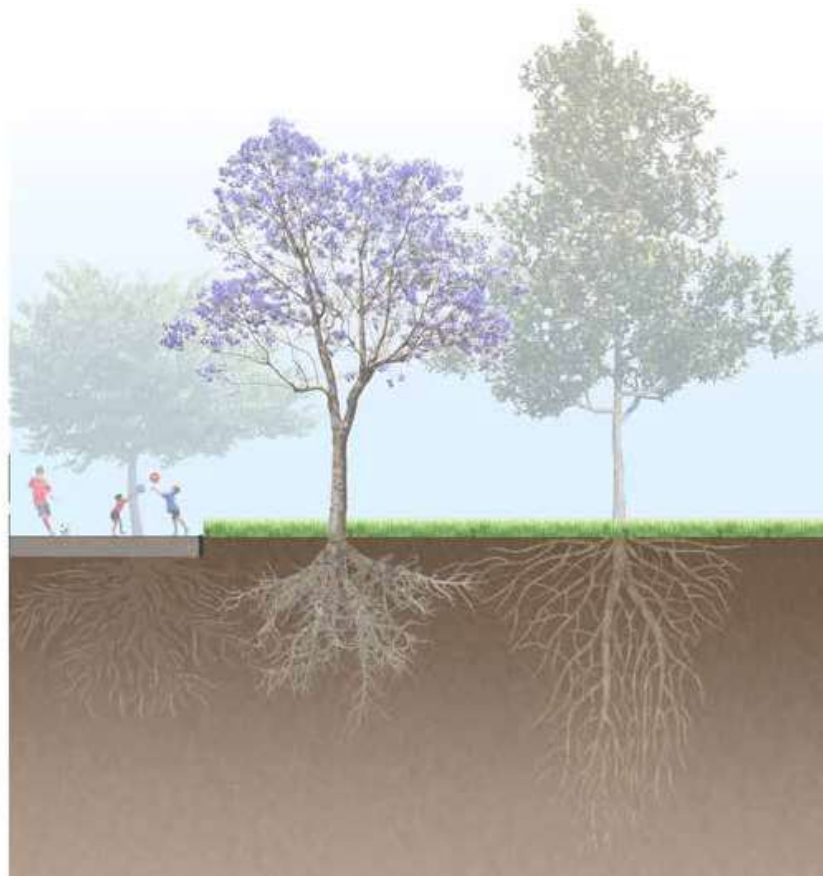
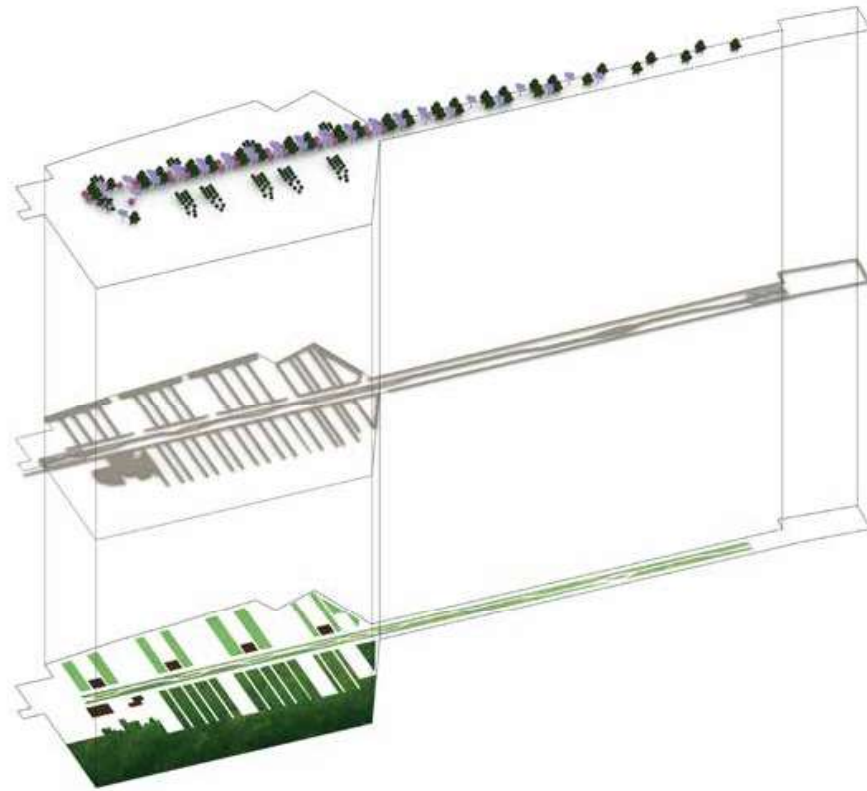
Nella pagina precedente: lo schwarzplan.

In questa pagina: il planivolumetrico e l'assonometria.





Esploso assometrico e sezione riguardanti gli aspetti paesaggistici.



Abitare e interpretare l'esistente : Case Nuove, Rosarno / a cura di Giovanni Multari,
Isotta Cortesi. – Napoli : FedOAPress, 2022. – 153 p. : ill. ; 23 cm. –
(Teaching Architecture ; 6).

Accesso alla versione elettronica:
<http://www.fedoabooks.unina.it>
ISBN: 978-88-6887-135-2
DOI: 10.6093/978-88-6887-135-2

immagini

Mario Ferrara pp. 8, 9, 11, 12, 48, 84, 116

© 2022 FedOAPress - Federico II University Press
Università degli Studi di Napoli Federico II

Centro di Ateneo per le Biblioteche "Roberto Pettorino"
Piazza Bellini 59-60
80138 Napoli, Italy
<http://www.fedoapress.unina.it/>
Published in Italy
Prima edizione: marzo 2022

Gli E-Book di FedOAPress sono pubblicati con licenza
Creative Commons Attribution 4.0 International